

Inspiron 14 7000 Gaming 維修手冊

電腦型號：Inspiron 14-7467
管制型號：P78G
管制類型：P78G001



註、警示與警告



註：「註」表示可以幫助您更有效地使用產品的重要資訊。



警示：「警示」表示有可能會損壞硬體或導致資料遺失，並告訴您如何避免發生此類問題。



警告：「警告」表示有可能會導致財產損失、人身傷害甚至死亡。

版權所有 © 2016 Dell Inc. 或其子公司。版權所有，翻印必究。Dell、EMC 與其他商標均為 Dell Inc. 或其子公司的商標。其他商標為其各自所有者的商標。

2016 - 11

修正版 A00

目錄

拆裝電腦內部元件之前.....	10
開始操作之前	10
安全說明.....	10
建議的工具.....	11
螺絲清單.....	11
拆裝電腦內部元件之後.....	14
卸下基座護蓋.....	15
程序.....	15
裝回基座護蓋.....	17
程序.....	17
卸下電池.....	18
事前準備作業.....	18
程序.....	18
裝回電池.....	20
程序.....	20
後續必要作業.....	20
卸下記憶體模組.....	21
事前準備作業.....	21
程序.....	21



裝回記憶體模組	23
程序.....	23
後續必要作業.....	24
卸下硬碟機	25
事前準備作業.....	25
程序.....	25
裝回硬碟機	28
程序.....	28
後續必要作業.....	28
卸下固態硬碟	29
事前準備作業.....	29
程序.....	29
裝回固態硬碟	31
程序.....	31
後續必要作業.....	32
卸下無線網卡	33
事前準備作業.....	33
程序.....	33
裝回無線網卡	35
程序.....	35
後續必要作業.....	36
卸下幣式電池	37
事前準備作業.....	37
程序.....	37

裝回幣式電池.....	39
程序.....	39
後續必要作業.....	39
卸下後蓋.....	40
事前準備作業.....	40
程序.....	40
裝回後蓋.....	42
程序.....	42
後續必要作業.....	42
卸下手掌墊和鍵盤組件.....	43
事前準備作業.....	43
程序.....	43
裝回手掌墊和鍵盤組件.....	49
程序.....	49
後續必要作業.....	49
卸下 I/O 板.....	50
事前準備作業.....	50
程序.....	50
裝回 I/O 板.....	52
程序.....	52
後續必要作業.....	52
卸下風扇.....	53
事前準備作業.....	53
程序.....	53



裝回風扇	56
程序.....	56
後續必要作業.....	56
卸下電源變壓器連接埠	57
事前準備作業.....	57
程序.....	58
裝回電源變壓器連接埠	60
程序.....	60
後續必要作業.....	60
卸下狀態指示燈板	61
事前準備作業.....	61
程序.....	61
裝回狀態指示燈板	63
程序.....	63
後續必要作業.....	63
卸下喇叭	64
事前準備作業.....	64
程序.....	64
裝回喇叭	66
程序.....	66
後續必要作業.....	66
卸下電源按鈕板	67
事前準備作業.....	67
程序.....	67

裝回電源按鈕板.....	69
程序.....	69
後續必要作業.....	69
卸下觸控墊.....	70
事前準備作業.....	70
程序.....	70
裝回觸控墊.....	72
程序.....	72
後續必要作業.....	72
卸下主機板.....	73
事前準備作業.....	73
程序.....	73
裝回主機板.....	77
程序.....	77
後續必要作業.....	77
在 BIOS 設定程式中輸入服務標籤.....	78
卸下散熱器.....	79
事前準備作業.....	79
程序.....	79
裝回散熱器.....	81
程序.....	81
後續必要作業.....	81
卸下顯示器組件.....	82
事前準備作業.....	82
程序.....	82



裝回顯示器組件.....	86
程序.....	86
後續必要作業.....	86
卸下顯示器前蓋.....	87
事前準備作業.....	87
程序.....	87
裝回顯示器前蓋.....	89
程序.....	89
後續必要作業.....	89
卸下顯示器鉸接.....	90
事前準備作業.....	90
程序.....	90
裝回顯示器鉸接.....	92
程序.....	92
後續必要作業.....	92
卸下顯示板.....	93
事前準備作業.....	93
程序.....	93
裝回顯示板.....	96
程序.....	96
後續必要作業.....	96
卸下顯示器纜線.....	97
事前準備作業.....	97
程序.....	97

裝回顯示器纜線	99
程序.....	99
後續必要作業.....	99
卸下攝影機	100
事前準備作業.....	100
程序.....	100
裝回攝影機	102
程序.....	102
後續必要作業.....	102
卸下顯示器背蓋和天線組件	103
事前準備作業.....	103
程序.....	104
裝回顯示器背蓋和天線組件	106
程序.....	106
後續必要作業.....	106
更新 BIOS	107
診斷	108
獲得幫助和聯絡 Dell 公司	110
自助資源.....	110
與 Dell 公司聯絡.....	110



拆裝電腦內部元件之前



註: 根據您所訂購的組態而定, 本文件中的圖片可能和您的電腦不同。

開始操作之前

- 1 儲存並關閉所有開啟的檔案, 結束所有開啟的應用程式。
- 2 關閉電腦。按一下開始 → 電源 → 關機。



註: 如果您使用了其他作業系統, 請參閱您作業系統的說明文件, 以獲得關機說明。

- 3 從電源插座上拔下電腦和所有連接裝置的電源線。
- 4 從電腦上拔下所有連接的網路裝置和週邊設備, 例如鍵盤、滑鼠、顯示器。
- 5 從電腦取出任何媒體卡和光碟片 (如果有的話)。
- 6 闔上顯示器並翻轉電腦。

安全說明

請遵守以下安全規範, 以避免電腦受到潛在的損壞, 並確保您的人身安全。



警告: 拆裝電腦內部元件之前, 請先閱讀電腦隨附的安全資訊。如需更多有關安全性的資訊最佳實務, 請參閱 **Regulatory Compliance (法規遵循)** 首頁 www.dell.com/regulatory_compliance。



警告: 打開電腦護蓋或面板之前, 請先斷開所有電源。拆裝電腦內部元件之後, 請先裝回所有護蓋、面板和螺絲, 然後再連接電源插座。



警告: 為避免損壞電腦, 請確保工作表面平整乾淨。



警告: 為避免損壞元件和插卡, 請握住元件和插卡的邊緣, 並避免碰觸插腳和觸點。



警告: 您只能在 **Dell** 技術援助團隊的授權或指導之下執行故障排除和維修。由未經 **Dell** 授權的維修造成的損壞不在保固範圍之內。請參閱產品隨附或在 www.dell.com/regulatory_compliance 上的安全說明。

△ 警告: 在觸摸電腦內部的任何元件之前, 請觸摸未上漆的金屬表面 (例如電腦背面的金屬), 以確保接地並導去您身上的靜電。作業過程中, 應經常觸摸未上漆的金屬表面, 以導去可能損壞內部元件的靜電。

△ 警告: 拔下纜線時, 請拔出其連接器或拉式彈片, 而不要拉扯纜線。某些纜線的連接器帶有鎖定彈片或指旋螺絲; 在拔下此類纜線之前, 您必須先鬆開鎖定彈片或指旋螺絲。在拔下纜線時, 連接器的兩側應同時退出, 以避免弄彎連接器插腳。連接纜線時, 請確保連接器與連接埠的朝向正確並且對齊。

△ 警告: 按下媒體卡讀取器中安裝的所有插卡, 並從中退出插卡。

建議的工具

本文件中的程序可能需要以下工具：

- 十字槽螺絲起子
- Torx #8 (T8) 螺絲起子
- 塑膠劃線器


螺絲清單

表 1. 螺絲清單

元件	固定	螺絲類型	數量	螺絲圖示
電池	電腦基座	M2x4 T8	4	
硬碟	電腦基座	M2.5x3 梯型	4	
硬碟托架	硬碟	M3x3	4	
固態硬碟	電腦基座	M2x3	1	
無線網卡托架	電腦基座	M2x3	1	




元件	固定	螺絲類型	數量	螺絲圖示
後蓋	電腦基座	M2x3 大扁頭螺絲	4	
手掌墊和鍵盤組件	電腦基座	M2.5x5	16	
手掌墊和鍵盤組件	電腦基座	M2.5x8	2	
I/O 板	電腦基座	M2x3	1	
風扇	電腦基座	M2x3	6	
電源變壓器連接埠托架	電腦基座	M2x3	4	
狀態指示燈板	電腦基座	M2x3	2	
喇叭	電腦基座	M2x3 大扁頭螺絲	6	
電源按鈕板	手掌墊和鍵盤組件	M2x2.5	2	
觸控墊	手掌墊和鍵盤組件	M2x2	4	
顯示器纜線托架	主機板	M2x3	1	
主機板	電腦基座	M2x3	2	
散熱器	主機板	M2x3	6	
顯示器組件	電腦基座	M2x3	2	

元件	固定	螺絲類型	數量	螺絲圖示
顯示器組件	電腦基座	M2.5x5	2	
顯示器組件	電腦基座	M2.5x5	2	
顯示器鉸接	顯示器背蓋	M2.5x2.5	8	
顯示板	顯示器背蓋	M2x3	4	



拆裝電腦內部元件之後

 **警示:** 電腦內部如有遺留任何螺絲可能會造成嚴重電腦受損。

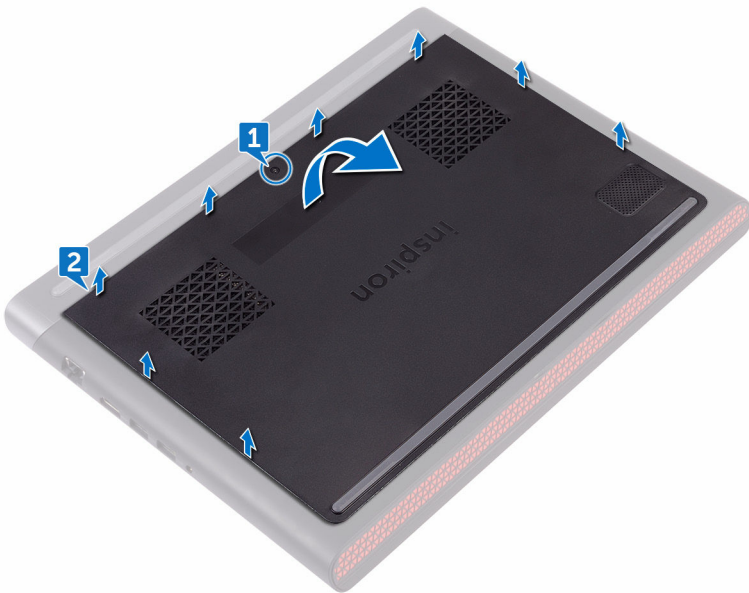
- 1 裝回所有螺絲，確定沒有任何遺漏的螺絲留在電腦內。
- 2 先連接您卸下的所有外接式裝置、週邊設備或纜線，然後再使用電腦。
- 3 先裝回您卸下的所有媒體卡、光碟或任何其他零件，然後再使用電腦。
- 4 將電腦和所有連接裝置連接至電源插座。
- 5 開啟您的電腦。

卸下基座護蓋

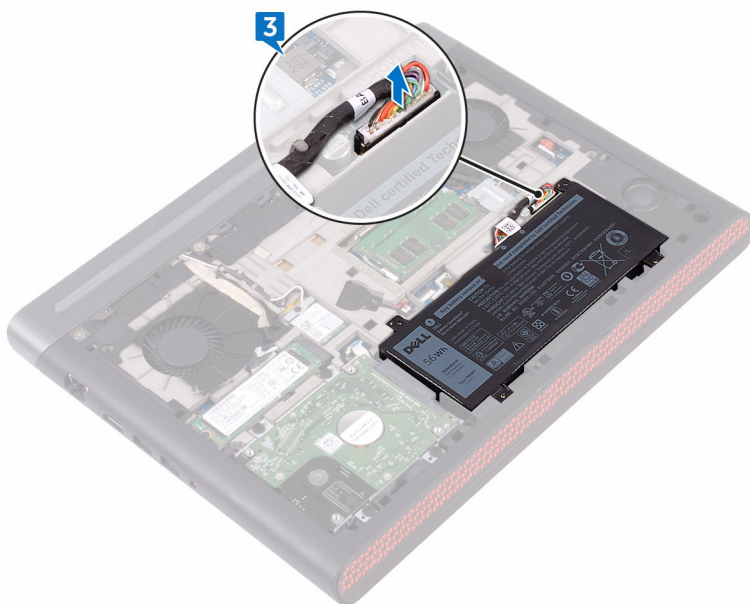
⚠ 警告: 拆裝電腦內部元件之前，請先閱讀電腦隨附的安全資訊，並按照[拆裝電腦內部元件之前](#)中的步驟進行操作。拆裝電腦內部元件之後，請按照[拆裝電腦內部元件之後](#)中的指示進行操作。如需更多有關安全性的資訊最佳實務，請參閱 **Regulatory Compliance (法規遵循)** 首頁 www.dell.com/regulatory_compliance。

程序

- 1 鬆開將基座護蓋固定在電腦基座上的緊固螺絲。
- 2 用指尖將基座護蓋從電腦基座撬起並抬起。



3 從主機板上拔下電池纜線。



裝回基座護蓋



警告: 拆裝電腦內部元件之前，請先閱讀電腦隨附的安全資訊，並按照[拆裝電腦內部元件之前](#)中的步驟進行操作。拆裝電腦內部元件之後，請按照[拆裝電腦內部元件之後](#)中的指示進行操作。如需更多有關安全性的資訊最佳實務，請參閱 **Regulatory Compliance (法規遵循)** 首頁 www.dell.com/regulatory_compliance。

程序

- 1 將電池纜線連接至主機板。
- 2 將基座護蓋上的彈片推入電腦基座上的插槽，並將基座護蓋卡入到位。
- 3 鎖緊將基座護蓋固定在電腦基座上的緊固螺絲。



卸下電池



警告: 拆裝電腦內部元件之前，請先閱讀電腦隨附的安全資訊，並按照[拆裝電腦內部元件之前](#)中的步驟進行操作。拆裝電腦內部元件之後，請按照[拆裝電腦內部元件之後](#)中的指示進行操作。如需更多有關安全性的資訊最佳實務，請參閱 **Regulatory Compliance (法規遵循)** 首頁 www.dell.com/regulatory_compliance。

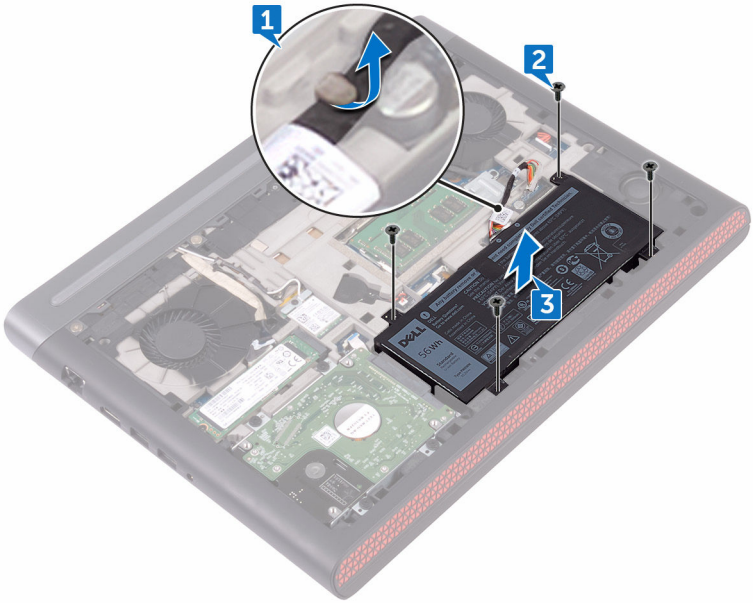
事前準備作業

卸下[基座護蓋](#)。

程序

- 1 從電腦基座上的固定導軌卸下電池纜線。
- 2 卸下將電池固定至電腦基座的四顆螺絲 (M2x4 T8)。

- 3 提起電池，使其脫離電腦基座。



- 4 將電腦翻過來，打開顯示器，然後壓住電源按鈕五秒以導去主機板上的剩餘電量。



裝回電池



警告: 拆裝電腦內部元件之前，請先閱讀電腦隨附的安全資訊，並按照[拆裝電腦內部元件之前](#)中的步驟進行操作。拆裝電腦內部元件之後，請按照[拆裝電腦內部元件之後](#)中的指示進行操作。如需更多有關安全性的資訊最佳實務，請參閱 **Regulatory Compliance (法規遵循)** 首頁 www.dell.com/regulatory_compliance。

程序

- 1 將電池上的螺絲孔與電腦基座上的螺絲孔對齊。
- 2 裝回將電池固定至電腦基座的四顆螺絲 (M2x4 T8)。
- 3 將電池纜線穿過電腦基座上的固定導軌。

後續必要作業

裝回[基座護蓋](#)。

卸下記憶體模組



警告: 拆裝電腦內部元件之前，請先閱讀電腦隨附的安全資訊，並按照[拆裝電腦內部元件之前](#)中的步驟進行操作。拆裝電腦內部元件之後，請按照[拆裝電腦內部元件之後](#)中的指示進行操作。如需更多有關安全性的資訊最佳實務，請參閱 **Regulatory Compliance (法規遵循)** 首頁 www.dell.com/regulatory_compliance。

事前準備作業

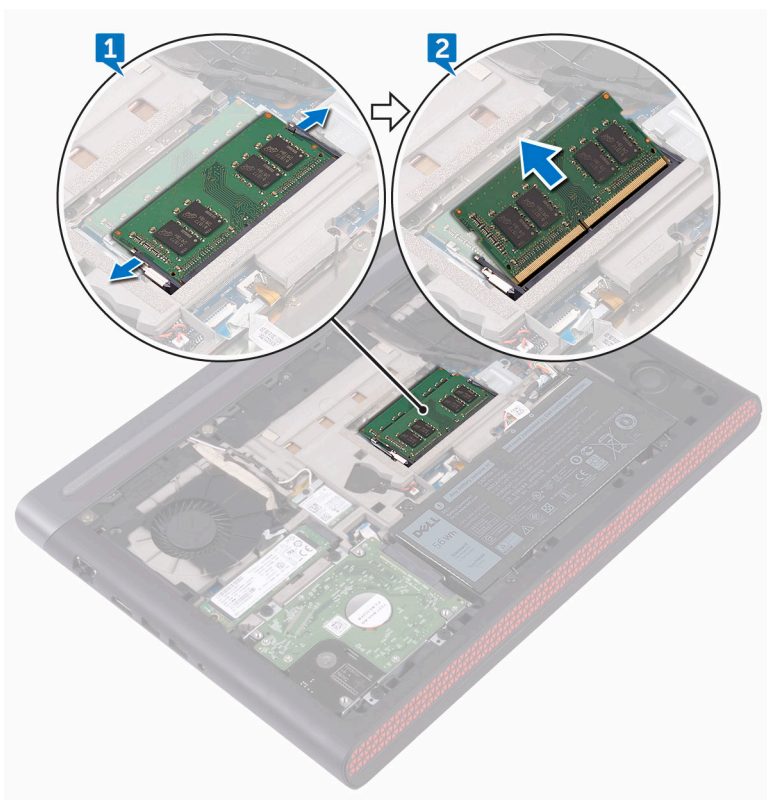
卸下[基座護蓋](#)。

程序

- 1 用指尖小心地將記憶體模組插槽每端的固定夾分開，直至記憶體模組彈起。



2 從記憶體模組插槽卸下記憶體模組。



裝回記憶體模組




警告: 拆裝電腦內部元件之前，請先閱讀電腦隨附的安全資訊，並按照[拆裝電腦內部元件之前](#)中的步驟進行操作。拆裝電腦內部元件之後，請按照[拆裝電腦內部元件之後](#)中的指示進行操作。如需更多有關安全性的資訊最佳實務，請參閱 **Regulatory Compliance (法規遵循)** 首頁 www.dell.com/regulatory_compliance。

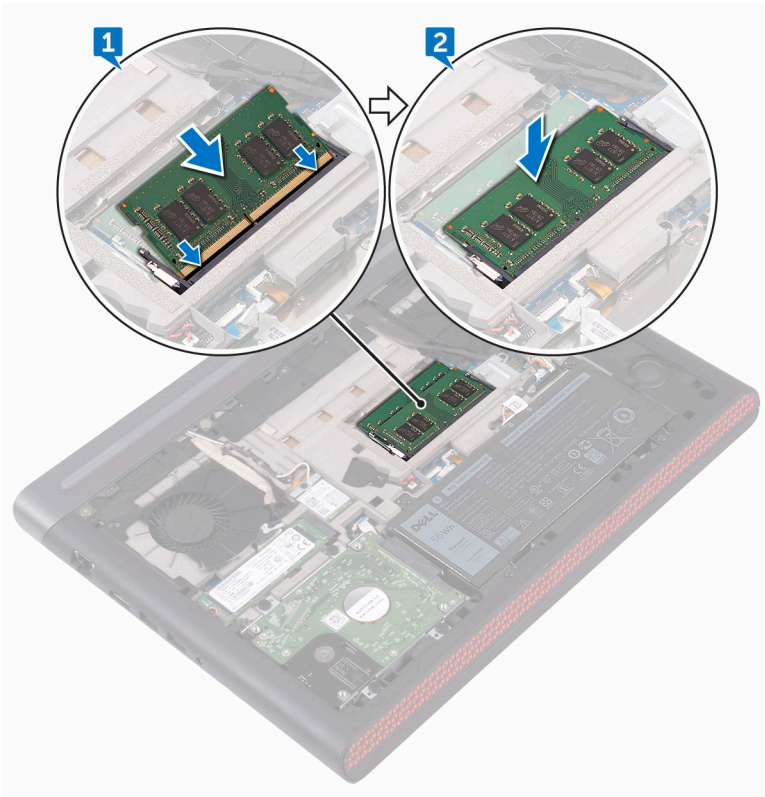
程序

- 1 將記憶體模組上的槽口對準記憶體模組插槽上的彈片，然後將記憶體模組牢牢推入插槽中。



- 2 向下按壓記憶體模組，直至聽到其卡入到位的卡嗒聲。


 註：如果未聽到卡嗒聲，請卸下記憶體模組並重新安裝它。





後續必要作業

裝回[基座護蓋](#)。

卸下硬碟機

 **警告:** 拆裝電腦內部元件之前，請先閱讀電腦隨附的安全資訊，並按照[拆裝電腦內部元件之前](#)中的步驟進行操作。拆裝電腦內部元件之後，請按照[拆裝電腦內部元件之後](#)中的指示進行操作。如需更多有關安全性的資訊最佳實務，請參閱 **Regulatory Compliance (法規遵循)** 首頁 www.dell.com/regulatory_compliance。


 **警示:** 硬碟極易損壞。在處理硬碟機時請務必小心。

 **警示:** 為避免遺失資料，請勿在電腦處於睡眠狀態或開機時卸下硬碟。

事前準備作業

卸下[基座護蓋](#)。

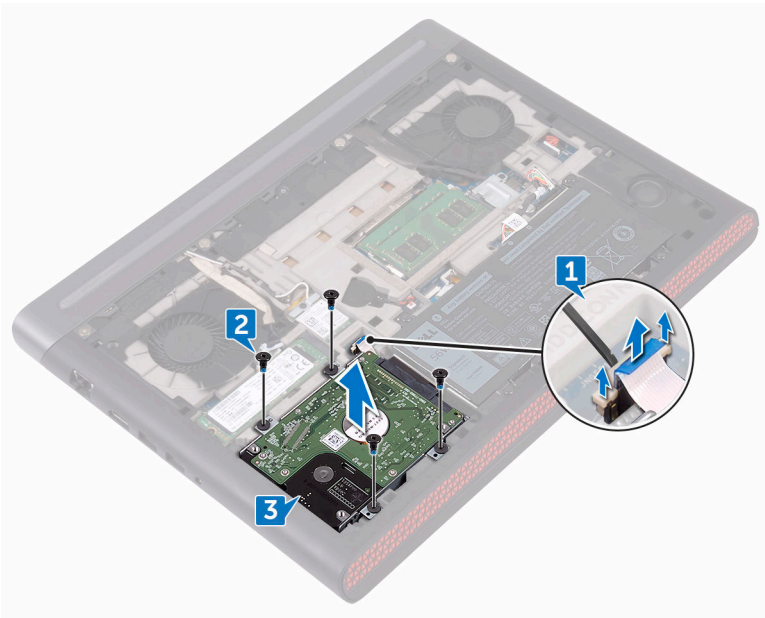
程序

 **警示:** 硬碟鎖定連接器的門鎖相當脆弱，用力拉動門鎖可能會損壞硬碟鎖定連接器。請小心處理硬碟鎖定連接器上的門鎖。

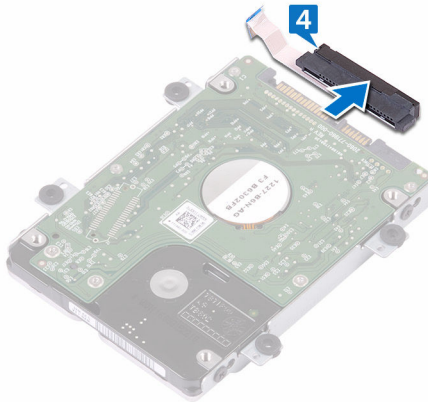
- 1 使用塑膠拆殼棒抬起門鎖，然後使用拉式彈片，將硬碟纜線從主機板中斷連接。
- 2 卸下將硬碟組件固定在電腦基座的四顆螺絲 (M2.5x3 梯型)。



- 3 將硬碟組件連同其纜線從電腦基座抬起取出。



- 4 將內插器從硬碟組件拔下。



- 5 卸下將硬碟托架固定至硬碟的四顆螺絲 (M3x3)。

6 將硬碟托架從硬碟卸下。



裝回硬碟機



警告: 拆裝電腦內部元件之前，請先閱讀電腦隨附的安全資訊，並按照[拆裝電腦內部元件之前](#)中的步驟進行操作。拆裝電腦內部元件之後，請按照[拆裝電腦內部元件之後](#)中的指示進行操作。如需更多有關安全性的資訊最佳實務，請參閱 **Regulatory Compliance (法規遵循)** 首頁 www.dell.com/regulatory_compliance。



警示: 硬碟極易損壞。在處理硬碟機時請務必小心。


程序


- 1 將硬碟托架上的螺絲孔對準硬碟上的螺絲孔。
- 2 裝回將硬碟托架固定至硬碟的四顆螺絲 (M3x3)。
- 3 將內插板連接至硬碟。
- 4 將硬碟組件上的螺絲孔與電腦基座上的螺絲孔對齊。
- 5 裝回將硬碟組件固定在電腦基座的四顆螺絲 (M2.5x3 梯型)。
- 6 將硬碟纜線連接至主機板。

後續必要作業

裝回[基座護蓋](#)。

卸下固態硬碟

 警告: 拆裝電腦內部元件之前，請先閱讀電腦隨附的安全資訊，並按照[拆裝電腦內部元件之前](#)中的步驟進行操作。拆裝電腦內部元件之後，請按照[拆裝電腦內部元件之後](#)中的指示進行操作。如需更多有關安全性的資訊最佳實務，請參閱 **Regulatory Compliance (法規遵循)** 首頁 www.dell.com/regulatory_compliance。

 警告: 固態硬碟極易損壞。持拿固態硬碟時，請務必小心。

 警告: 為避免遺失資料，請勿在電腦處於睡眠狀態或開機時卸下固態硬碟。

事前準備作業

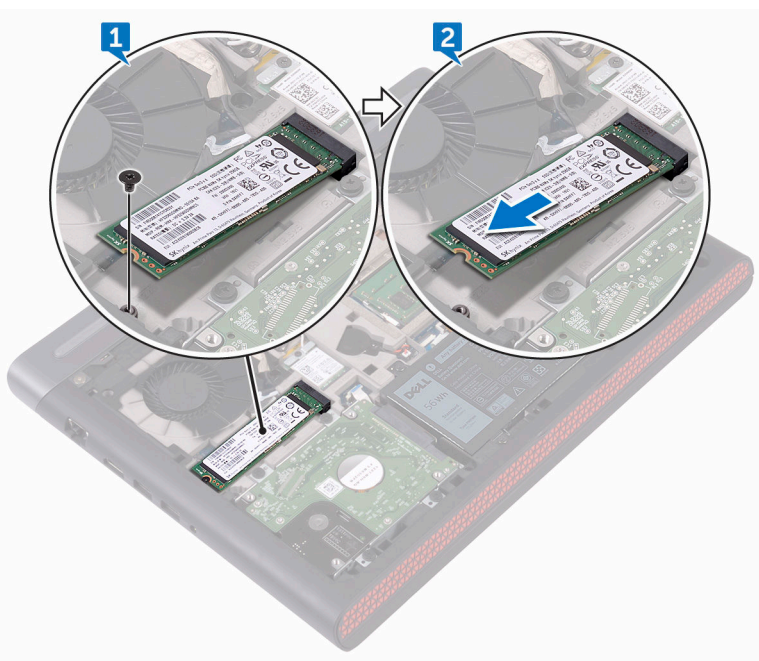
卸下[基座護蓋](#)。

程序

- 1 卸下將固態硬碟固定至電腦基座的螺絲 (M2x3)。



- 2 推動固態硬碟，將其從固態硬碟插槽卸下。



裝回固態硬碟



警告: 拆裝電腦內部元件之前，請先閱讀電腦隨附的安全資訊，並按照[拆裝電腦內部元件之前](#)中的步驟進行操作。拆裝電腦內部元件之後，請按照[拆裝電腦內部元件之後](#)中的指示進行操作。如需更多有關安全性的資訊最佳實務，請參閱 **Regulatory Compliance (法規遵循)** 首頁 www.dell.com/regulatory_compliance。



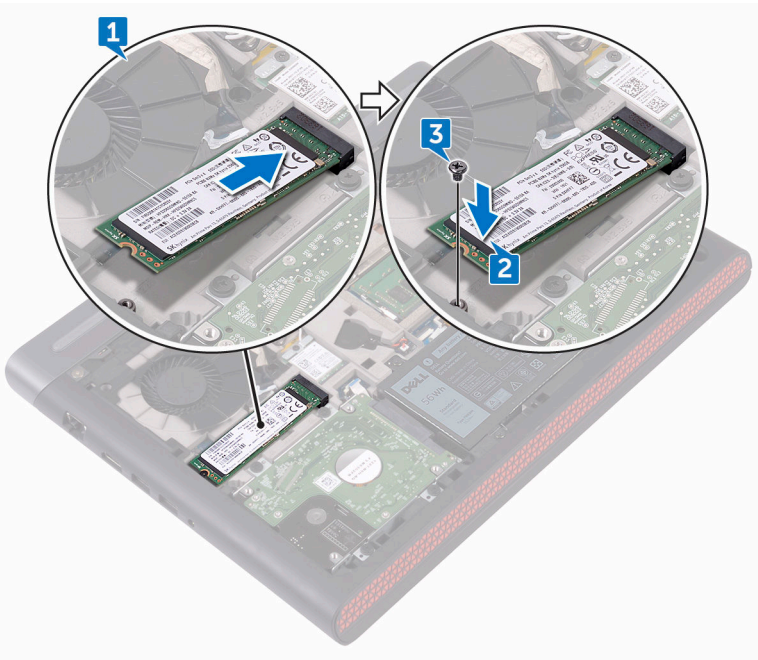
警示: 固態硬碟極易損壞。持拿固態硬碟時，請務必小心。

程序

- 1 將固態硬碟上的槽口對準固態硬碟插槽上的彈片，然後將固態硬碟推入固態硬碟插槽中。
- 2 壓下固態硬碟的另一端，並將固態硬碟上的螺絲孔對準電腦基座上的螺絲孔。



- 3 裝回將固態硬碟固定至電腦基座的螺絲 (M2x3)。



後續必要作業

裝回[基座護蓋](#)。

卸下無線網卡



警告: 拆裝電腦內部元件之前，請先閱讀電腦隨附的安全資訊，並按照[拆裝電腦內部元件之前](#)中的步驟進行操作。拆裝電腦內部元件之後，請按照[拆裝電腦內部元件之後](#)中的指示進行操作。如需更多有關安全性的資訊最佳實務，請參閱 **Regulatory Compliance (法規遵循)** 首頁 www.dell.com/regulatory_compliance。

事前準備作業

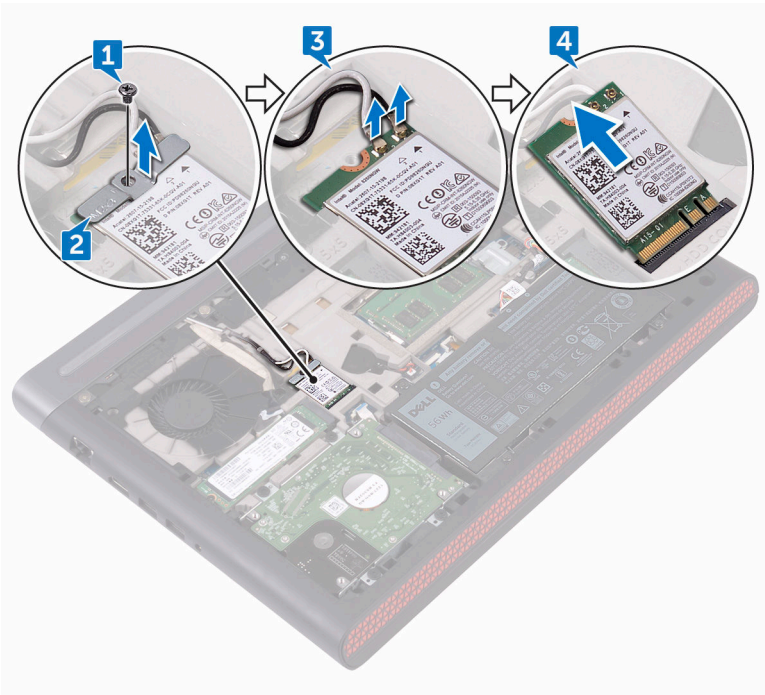
卸下[基座護蓋](#)。

程序


- 1 卸下將無線網卡托架固定至無線網卡和主機板的螺絲 (M2x3)。
- 2 自無線網卡托架卸下無線網卡。
- 3 從無線網卡拔下天線纜線。




- 4 將無線網卡從無線網卡插槽推出卸下。



裝回無線網卡

 **警告:** 拆裝電腦內部元件之前，請先閱讀電腦隨附的安全資訊，並按照[拆裝電腦內部元件之前](#)中的步驟進行操作。拆裝電腦內部元件之後，請按照[拆裝電腦內部元件之後](#)中的指示進行操作。如需更多有關安全性的資訊最佳實務，請參閱 **Regulatory Compliance (法規遵循)** 首頁 www.dell.com/regulatory_compliance。

程序

 **警告:** 為避免無線網卡受損，請勿在其下方放置纜線。

- 1 將無線網卡上的槽口對準無線網卡插槽上的彈片。
- 2 將無線網卡傾斜推入無線網卡插槽。
- 3 將天線纜線連接至無線網卡。

下表提供電腦所支援無線網卡的天線纜線顏色配置。

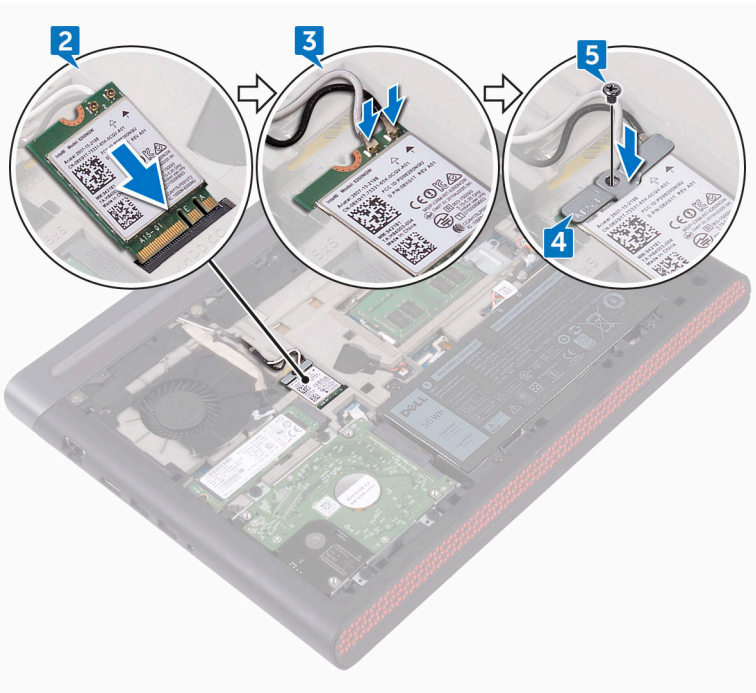
表 2. 天線纜線顏色配置

無線網卡上的連接器	天線纜線的顏色
主要 (白色三角形)	白色
輔助 (黑色三角形)	黑色

- 4 將無線網卡托架上的螺絲孔與無線網卡和主機板上的螺絲孔對齊。



- 5 裝回將無線網卡托架固定至無線網卡和主機板的螺絲 (M2x3)。



後續必要作業

裝回[基座護蓋](#)。

卸下幣式電池



警告: 拆裝電腦內部元件之前，請先閱讀電腦隨附的安全資訊，並按照[拆裝電腦內部元件之前](#)中的步驟進行操作。拆裝電腦內部元件之後，請按照[拆裝電腦內部元件之後](#)中的指示進行操作。如需更多有關安全性的資訊最佳實務，請參閱 **Regulatory Compliance (法規遵循)** 首頁 www.dell.com/regulatory_compliance。



警示: 取出幣式電池會將 BIOS 設定程式重設為預設設定。建議您在取出幣式電池之前先記下 BIOS 設定程式的設定。

事前準備作業

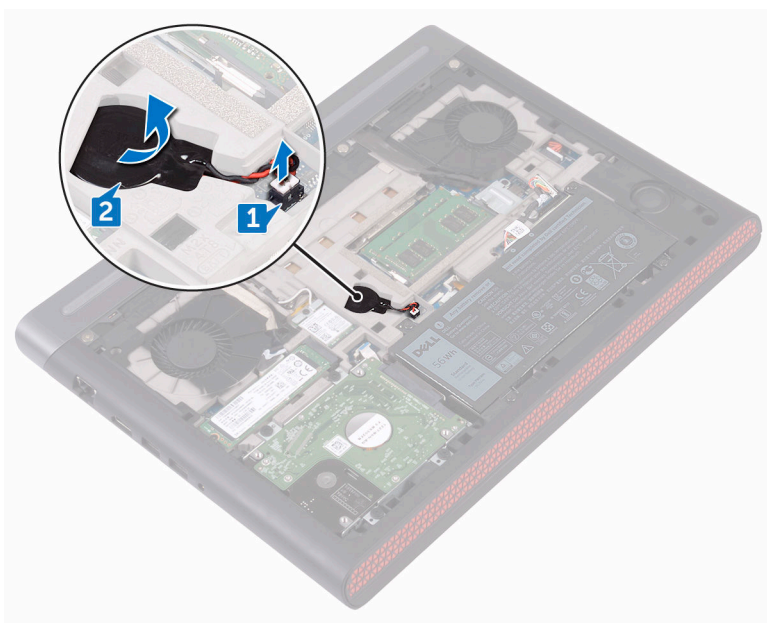
卸下[基座護蓋](#)。

程序

- 1 從主機板拔下幣式電池纜線。



- 幣式電池從電腦基座上的電池槽中撕下。



裝回幣式電池



警告: 拆裝電腦內部元件之前，請先閱讀電腦隨附的安全資訊，並按照[拆裝電腦內部元件之前](#)中的步驟進行操作。拆裝電腦內部元件之後，請按照[拆裝電腦內部元件之後](#)中的指示進行操作。如需更多有關安全性的資訊最佳實務，請參閱 **Regulatory Compliance (法規遵循)** 首頁 www.dell.com/regulatory_compliance。

程序

- 1 將幣式電池滑入電腦基座上的電池槽中。
- 2 將幣式電池纜線連接至主機板。

後續必要作業

裝回[基座護蓋](#)。



卸下後蓋



警告: 拆裝電腦內部元件之前，請先閱讀電腦隨附的安全資訊，並按照[拆裝電腦內部元件之前](#)中的步驟進行操作。拆裝電腦內部元件之後，請按照[拆裝電腦內部元件之後](#)中的指示進行操作。如需更多有關安全性的資訊最佳實務，請參閱 **Regulatory Compliance (法規遵循)** 首頁 www.dell.com/regulatory_compliance。

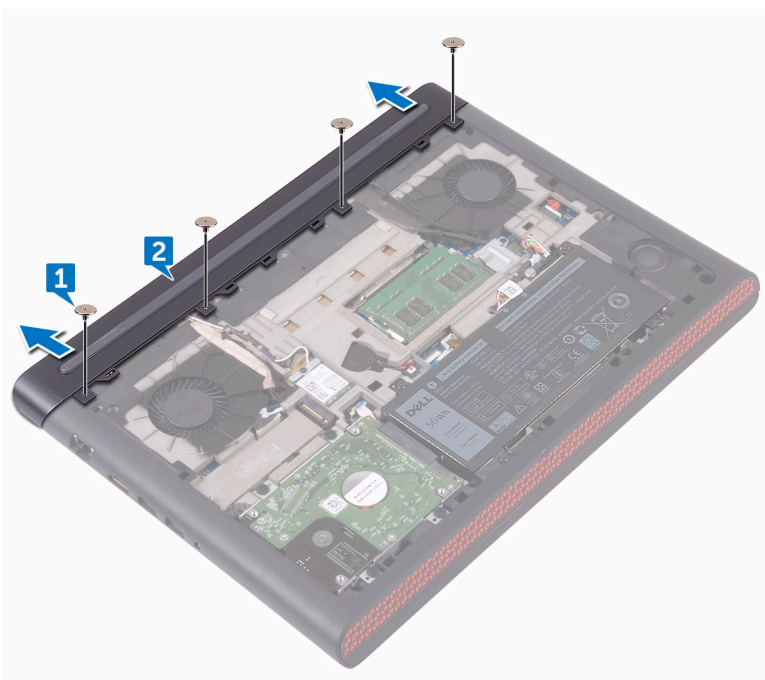
事前準備作業

卸下[基座護蓋](#)。

程序

- 1 卸下將後蓋固定在電腦基座的四顆螺絲 (M2x3 大扁頭螺絲)。

- 2 將機箱蓋從電腦基座後蓋滑出並卸下。



裝回後蓋



警告: 拆裝電腦內部元件之前，請先閱讀電腦隨附的安全資訊，並按照[拆裝電腦內部元件之前](#)中的步驟進行操作。拆裝電腦內部元件之後，請按照[拆裝電腦內部元件之後](#)中的指示進行操作。如需更多有關安全性的資訊最佳實務，請參閱 **Regulatory Compliance (法規遵循)** 首頁 www.dell.com/regulatory_compliance。

程序

- 1 將後蓋上的彈片推入電腦基座上的插槽，並將後蓋卡入到位。
- 2 將後蓋上的螺絲孔與電腦基座上的螺絲孔對齊。
- 3 裝回將後蓋固定在電腦基座的四顆螺絲 (M2x3 大扁頭螺絲)。

後續必要作業

裝回[基座護蓋](#)。

卸下手掌墊和鍵盤組件



警告: 拆裝電腦內部元件之前，請先閱讀電腦隨附的安全資訊，並按照[拆裝電腦內部元件之前](#)中的步驟進行操作。拆裝電腦內部元件之後，請按照[拆裝電腦內部元件之後](#)中的指示進行操作。如需更多有關安全性的資訊最佳實務，請參閱 **Regulatory Compliance (法規遵循)** 首頁 www.dell.com/regulatory_compliance。

事前準備作業

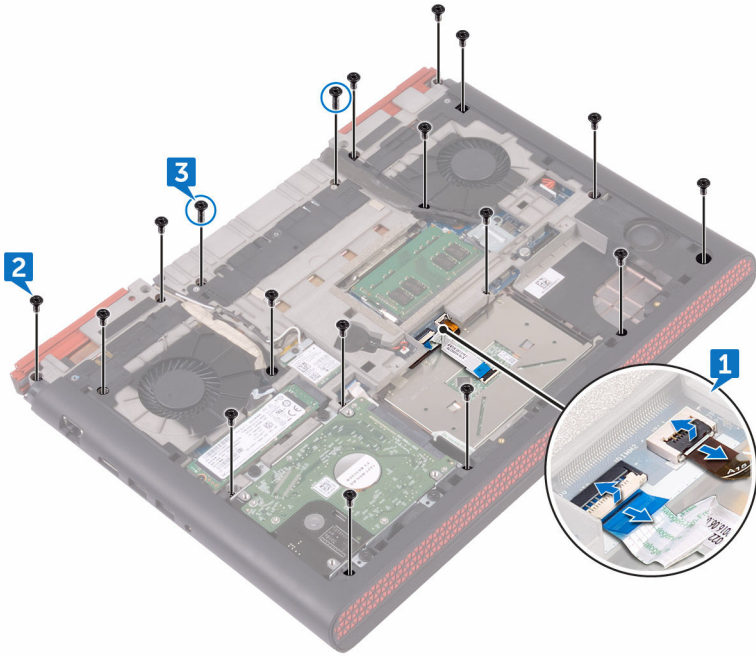
- 1 卸下[基座護蓋](#)。
- 2 卸下[電池](#)。

程序

- 1 開啟門鎖並從主機板拔下觸控墊纜線和鍵盤背光纜線。
- 2 卸下將手掌墊和鍵盤組件固定在電腦基座上的 16 顆螺絲 (M2.5x5)。



- 3 卸下將手掌墊和鍵盤組件固定在電腦基座上的 2 顆螺絲 (M2.5x8)。



- 4 翻轉電腦，然後打開顯示器。

- 5 使用塑膠拆殼棒，從電腦基座上的插槽撬起並鬆開手掌墊和鍵盤組件上的彈片。



- 6 將手掌墊和鍵盤組件斜斜抬起。



- 7 開啟門鎖，並從主機板拔下鍵盤纜線和電源按鈕板纜線。



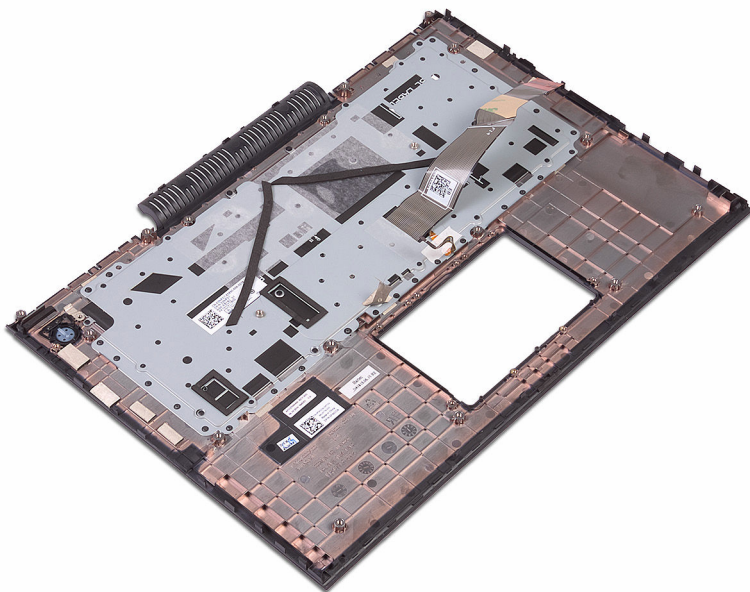
- 8 將手掌墊和鍵盤組件從電腦基座抬起。



- 9 卸下觸控墊。
- 10 卸下電源按鈕板。



11 完成上述所有步驟後，就剩下手掌墊和鍵盤組件。



裝回手掌墊和鍵盤組件



警告: 拆裝電腦內部元件之前, 請先閱讀電腦隨附的安全資訊, 並按照[拆裝電腦內部元件之前](#)中的步驟進行操作。拆裝電腦內部元件之後, 請按照[拆裝電腦內部元件之後](#)中的指示進行操作。如需更多有關安全性的資訊最佳實務, 請參閱 **Regulatory Compliance (法規遵循)** 首頁 www.dell.com/regulatory_compliance。

程序

- 1 裝回[電源按鈕板](#)。
- 2 裝回[觸控墊](#)。
- 3 將手掌墊和鍵盤組件對準顯示器組件。
- 4 將鍵盤纜線和電源按鈕板纜線推入主機板上的連接器, 並壓下門鎖以固定纜線。
- 5 壓下手掌墊和鍵盤組件邊緣, 然後將它們卡入到位。
- 6 闔上顯示器並將電腦正面朝下放置。
- 7 裝回將手掌墊和鍵盤組件固定在電腦基座上的 16 顆螺絲 (M2.5x5)。
- 8 裝回將手掌墊和鍵盤組件固定在電腦基座上的 2 顆螺絲 (M2.5x8)。
- 9 將觸控墊纜線和鍵盤背光纜線滑入主機板上的連接器, 然後壓下門鎖以固定纜線。

後續必要作業

- 1 裝回[電池](#)。
- 2 裝回[基座護蓋](#)。



卸下 I/O 板



警告: 拆裝電腦內部元件之前，請先閱讀電腦隨附的安全資訊，並按照[拆裝電腦內部元件之前](#)中的步驟進行操作。拆裝電腦內部元件之後，請按照[拆裝電腦內部元件之後](#)中的指示進行操作。如需更多有關安全性的資訊最佳實務，請參閱 **Regulatory Compliance (法規遵循)** 首頁 www.dell.com/regulatory_compliance。

事前準備作業

- 1 卸下[基座護蓋](#)。
- 2 卸下[電池](#)。
- 3 卸下[後蓋](#)。
- 4 按照「[卸下手掌墊和鍵盤組件](#)」程序中的步驟 1 至步驟 8 操作。

程序

- 1 開啟門鎖，並從主機板上將 I/O 板纜線拔下。
- 2 卸下將 I/O 板固定至電腦基座的兩顆螺絲 (M2x3)。

3 將 I/O 板從電腦基座抬起取出。



裝回 I/O 板



警告: 拆裝電腦內部元件之前，請先閱讀電腦隨附的安全資訊，並按照[拆裝電腦內部元件之前](#)中的步驟進行操作。拆裝電腦內部元件之後，請按照[拆裝電腦內部元件之後](#)中的指示進行操作。如需更多有關安全性的資訊最佳實務，請參閱 **Regulatory Compliance (法規遵循)** 首頁 www.dell.com/regulatory_compliance。

程序

- 1 將 I/O 板上的螺絲孔與電腦基座上的螺絲孔對齊。
- 2 裝回將 I/O 板固定至電腦基座的兩顆螺絲 (M2x3)。
- 3 將 I/O 板纜線推入 I/O 板上的連接器，然後壓下門鎖以固定纜線。

後續必要作業

- 1 按照「[裝回手掌墊和鍵盤組件](#)」程序中的步驟 3 至步驟 9 操作。
- 2 裝回[後蓋](#)。
- 3 裝回[電池](#)。
- 4 裝回[基座護蓋](#)。

卸下風扇



警告: 拆裝電腦內部元件之前，請先閱讀電腦隨附的安全資訊，並按照[拆裝電腦內部元件之前](#)中的步驟進行操作。拆裝電腦內部元件之後，請按照[拆裝電腦內部元件之後](#)中的指示進行操作。如需更多有關安全性的資訊最佳實務，請參閱 **Regulatory Compliance (法規遵循)** 首頁 www.dell.com/regulatory_compliance。

事前準備作業

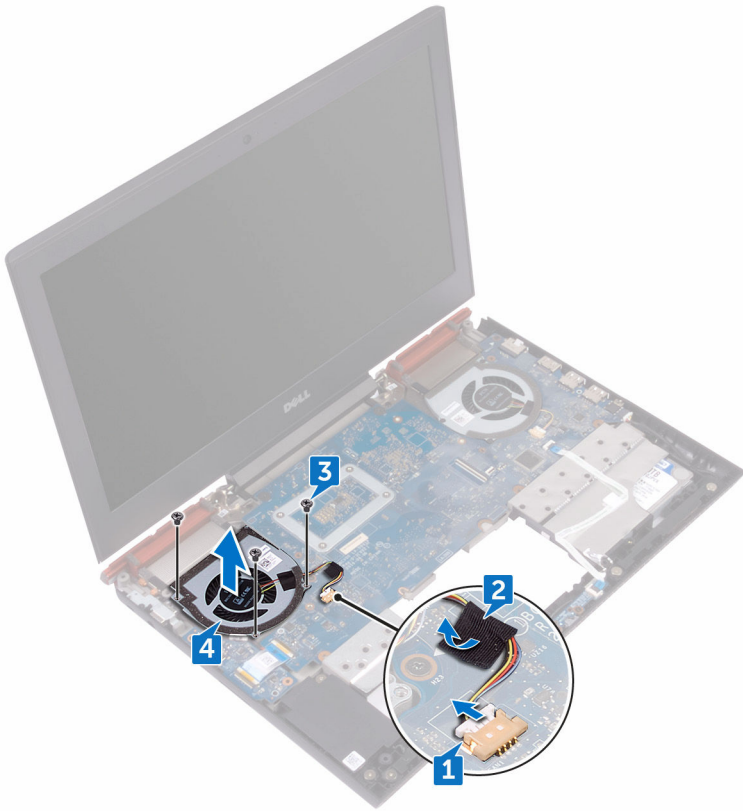
- 1 卸下[基座護蓋](#)。
- 2 卸下[電池](#)。
- 3 卸下[後蓋](#)。
- 4 按照「[卸下手掌墊和鍵盤組件](#)」程序中的步驟 1 至步驟 8 操作。

程序

- 1 從主機板拔下左風扇纜線。
- 2 將主機板上固定左側風扇纜線的膠帶撕下。
- 3 卸下將左側風扇固定至電腦基座的三顆螺絲 (M2x3)。



- 將左側風扇及其纜線從電腦底座抬起取出。



- 從主機板拔下右風扇纜線。
- 卸下將右側風扇固定至電腦基座的三顆螺絲 (M2x3)。

- 7 將右側風扇及其纜線從電腦底座抬起取出。



裝回風扇



警告: 拆裝電腦內部元件之前，請先閱讀電腦隨附的安全資訊，並按照[拆裝電腦內部元件之前](#)中的步驟進行操作。拆裝電腦內部元件之後，請按照[拆裝電腦內部元件之後](#)中的指示進行操作。如需更多有關安全性的資訊最佳實務，請參閱 **Regulatory Compliance (法規遵循)** 首頁 www.dell.com/regulatory_compliance。

程序

- 1 將左側風扇上的螺絲孔與電腦基座上的螺絲孔對齊。
- 2 裝回將左側風扇固定至電腦基座的三顆螺絲 (M2x3)。
- 3 將左風扇纜線連接至主機板。
- 4 貼上將左側風扇纜線固定至主機板的膠帶。
- 5 將右側風扇上的螺絲孔與電腦基座上的螺絲孔對齊。
- 6 裝回將右側風扇固定至電腦基座的三顆螺絲 (M2x3)。
- 7 將右風扇扇纜線連接至主機板。

後續必要作業

- 1 按照「[裝回手掌墊和鍵盤組件](#)」程序中的步驟 3 至步驟 9 操作。
- 2 裝回[後蓋](#)。
- 3 裝回[電池](#)。
- 4 裝回[基座護蓋](#)。

卸下電源變壓器連接埠



警告: 拆裝電腦內部元件之前，請先閱讀電腦隨附的安全資訊，並按照[拆裝電腦內部元件之前](#)中的步驟進行操作。拆裝電腦內部元件之後，請按照[拆裝電腦內部元件之後](#)中的指示進行操作。如需更多有關安全性的資訊最佳實務，請參閱 **Regulatory Compliance (法規遵循)** 首頁 www.dell.com/regulatory_compliance。

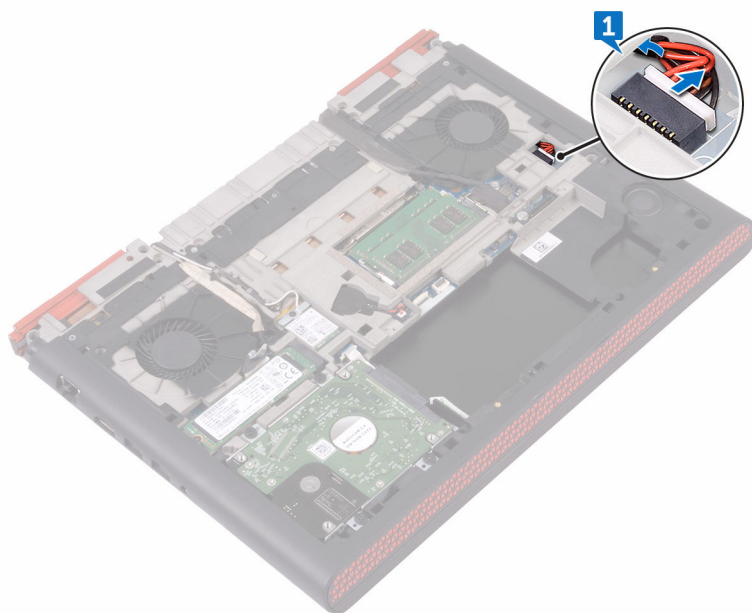
事前準備作業

- 1 卸下[基座護蓋](#)。
- 2 卸下[電池](#)。
- 3 卸下[後蓋](#)。
- 4 按照「[卸下手掌墊和鍵盤組件](#)」程序中的步驟 1 至步驟 8 操作。



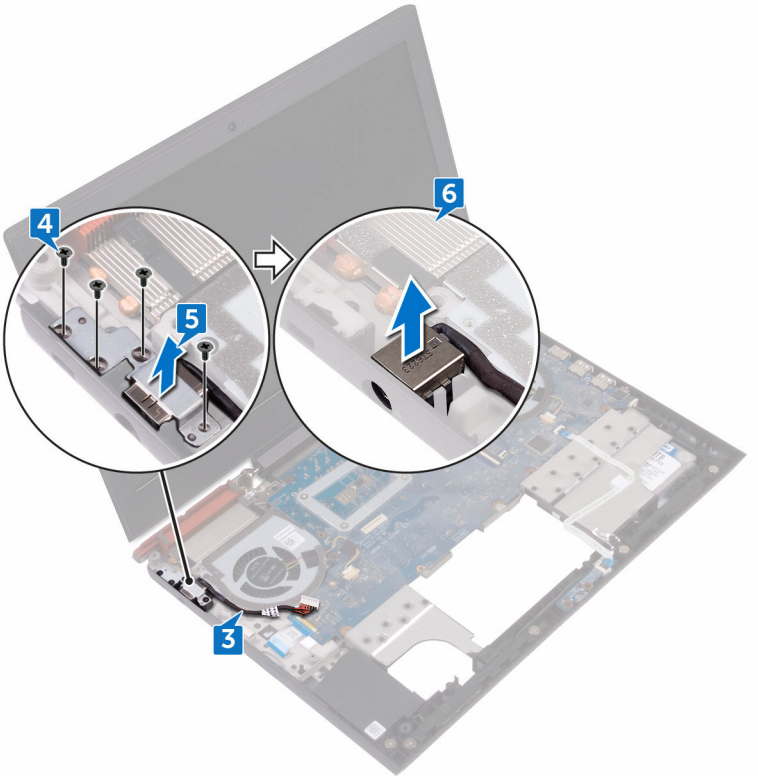
程序

- 1 從主機板拔下電源變壓器連接埠纜線。



- 2 翻轉電腦，然後打開顯示器。
- 3 從電腦基座上的固定導軌中，卸下電源變壓器連接埠纜線。
- 4 卸下將電源變壓器連接埠托架固定至電腦基座的四顆螺絲 (M2x3)。
- 5 將電源變壓器連接埠托架從電腦基座抬起取出。

6 將電源變壓器連接埠連同其纜線從電腦基座抬起取出。



裝回電源變壓器連接埠



警告: 拆裝電腦內部元件之前，請先閱讀電腦隨附的安全資訊，並按照[拆裝電腦內部元件之前](#)中的步驟進行操作。拆裝電腦內部元件之後，請按照[拆裝電腦內部元件之後](#)中的指示進行操作。如需更多有關安全性的資訊最佳實務，請參閱 **Regulatory Compliance (法規遵循)** 首頁 www.dell.com/regulatory_compliance。


程序

- 1 將電源變壓器連接埠置入電腦基座上的插槽。
- 2 將電源變壓器連接埠托架上的螺絲孔對齊電腦底座上的螺絲孔。
- 3 裝回將電源變壓器連接埠托架固定至電腦基座的四顆螺絲 (M2x3)。
- 4 將電源變壓器連接埠纜線穿過電腦基座上的固定導軌。
- 5 關閉電腦並將它翻面。
- 6 將電源變壓器連接埠纜線連接至主機板。

後續必要作業

- 1 按照「[裝回手掌墊和鍵盤組件](#)」程序中的步驟 3 至步驟 9 操作。
- 2 裝回[後蓋](#)。
- 3 裝回[電池](#)。
- 4 裝回[基座護蓋](#)。


卸下狀態指示燈板

 **警告:** 拆裝電腦內部元件之前，請先閱讀電腦隨附的安全資訊，並按照[拆裝電腦內部元件之前](#)中的步驟進行操作。拆裝電腦內部元件之後，請按照[拆裝電腦內部元件之後](#)中的指示進行操作。如需更多有關安全性的資訊最佳實務，請參閱 **Regulatory Compliance (法規遵循)** 首頁 www.dell.com/regulatory_compliance。

事前準備作業

- 1 卸下[基座護蓋](#)。
- 2 卸下[電池](#)。
- 3 卸下[後蓋](#)。
- 4 按照「[卸下手掌墊和鍵盤組件](#)」程序中的步驟 1 至步驟 8 操作。

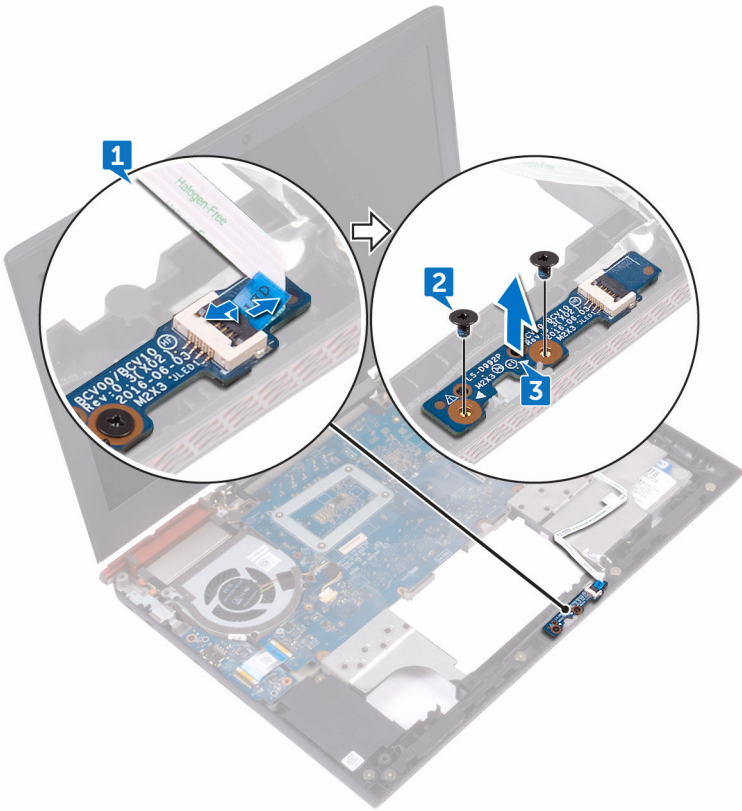
程序

 **註:** 狀態指示燈板包括電源和電池狀態指示燈/硬碟活動指示燈的 LED 指示燈。

- 1 開啟門鎖，並從狀態指示燈板上拔下狀態指示燈板纜線。
- 2 卸下將狀態指示燈板固定至電腦基座的兩顆螺絲 (M2x3)。



3 將狀態指示燈板從電腦基座抬起取出。



裝回狀態指示燈板



警告: 拆裝電腦內部元件之前，請先閱讀電腦隨附的安全資訊，並按照[拆裝電腦內部元件之前](#)中的步驟進行操作。拆裝電腦內部元件之後，請按照[拆裝電腦內部元件之後](#)中的指示進行操作。如需更多有關安全性的資訊最佳實務，請參閱 **Regulatory Compliance (法規遵循)** 首頁 www.dell.com/regulatory_compliance。

程序


- 1 將狀態指示燈板上的螺絲孔與電腦基座上的螺絲孔對齊。
- 2 裝回將狀態指示燈板固定至電腦基座的兩顆螺絲 (M2x3)。
- 3 將鍵盤纜線推入狀態指示燈板上的連接器，並關閉門鎖以固定纜線。

後續必要作業

- 1 按照「[裝回手掌墊和鍵盤組件](#)」程序中的步驟 3 至步驟 9 操作。
- 2 裝回[後蓋](#)。
- 3 裝回[電池](#)。
- 4 裝回[基座護蓋](#)。



卸下喇叭

 **警告:** 拆裝電腦內部元件之前，請先閱讀電腦隨附的安全資訊，並按照[拆裝電腦內部元件之前](#)中的步驟進行操作。拆裝電腦內部元件之後，請按照[拆裝電腦內部元件之後](#)中的指示進行操作。如需更多有關安全性的資訊最佳實務，請參閱 **Regulatory Compliance (法規遵循)** 首頁 www.dell.com/regulatory_compliance。

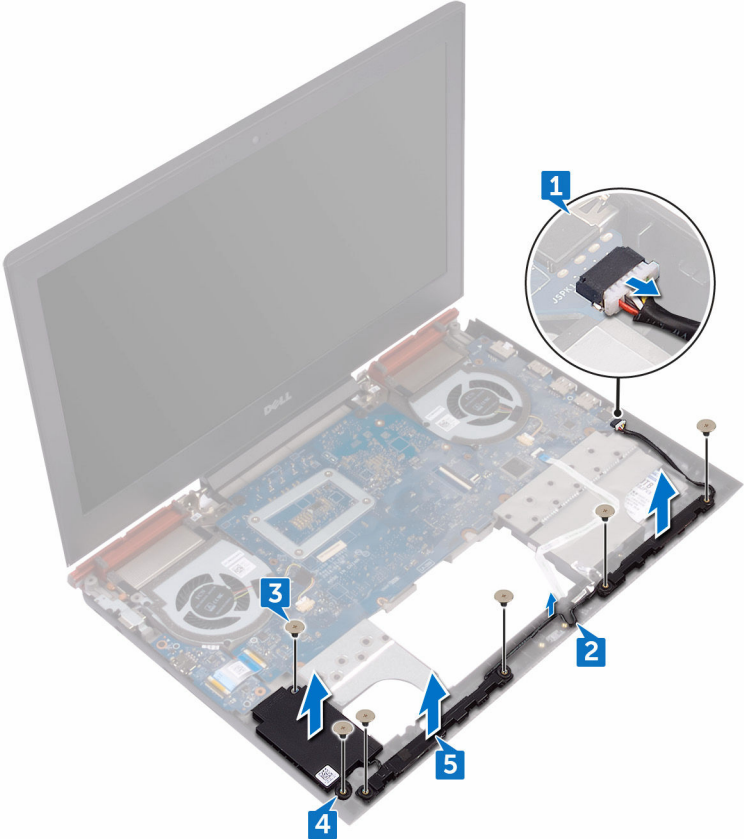
事前準備作業

- 1 卸下[基座護蓋](#)。
- 2 卸下[電池](#)。
- 3 卸下[後蓋](#)。
- 4 按照「[卸下手掌墊和鍵盤組件](#)」程序中的步驟 1 至步驟 8 操作。
- 5 卸下[狀態指示燈板](#)。

程序

- 1 從主機板上拔下喇叭纜線。
- 2 從電腦基座上的固定導軌卸下喇叭纜線。
- 3 卸下將喇叭固定在電腦基座的六顆螺絲 (M2x3 大扁頭螺絲)。
- 4 將喇叭抬起之前，請先記下橡膠扣眼的位置。

5 將喇叭從對齊導柱卸下，然後將喇叭及纜線抬起，使其脫離電腦基座。



裝回喇叭



警告: 拆裝電腦內部元件之前，請先閱讀電腦隨附的安全資訊，並按照[拆裝電腦內部元件之前](#)中的步驟進行操作。拆裝電腦內部元件之後，請按照[拆裝電腦內部元件之後](#)中的指示進行操作。如需更多有關安全性的資訊最佳實務，請參閱 **Regulatory Compliance (法規遵循)** 首頁 www.dell.com/regulatory_compliance。

程序



註: 裝回喇叭時，橡膠扣眼可能會被推出來。將喇叭裝回電腦基座時，請確定橡膠扣眼處於原位。

- 1 使用對齊導柱，將喇叭置於電腦基座上。
- 2 將喇叭纜線穿過電腦基座上的固定導軌。
- 3 裝回將喇叭固定在電腦基座的六顆螺絲 (M2x3 大扁頭螺絲)。
- 4 將喇叭纜線連接至主機板。

後續必要作業

- 1 裝回[狀態指示燈板](#)。
- 2 按照「[裝回手掌墊和鍵盤組件](#)」程序中的步驟 3 至步驟 9 操作。
- 3 裝回[後蓋](#)。
- 4 裝回[電池](#)。
- 5 裝回[基座護蓋](#)。

卸下電源按鈕板



警告: 拆裝電腦內部元件之前，請先閱讀電腦隨附的安全資訊，並按照[拆裝電腦內部元件之前](#)中的步驟進行操作。拆裝電腦內部元件之後，請按照[拆裝電腦內部元件之後](#)中的指示進行操作。如需更多有關安全性的資訊最佳實務，請參閱 **Regulatory Compliance (法規遵循)** 首頁 www.dell.com/regulatory_compliance。

事前準備作業

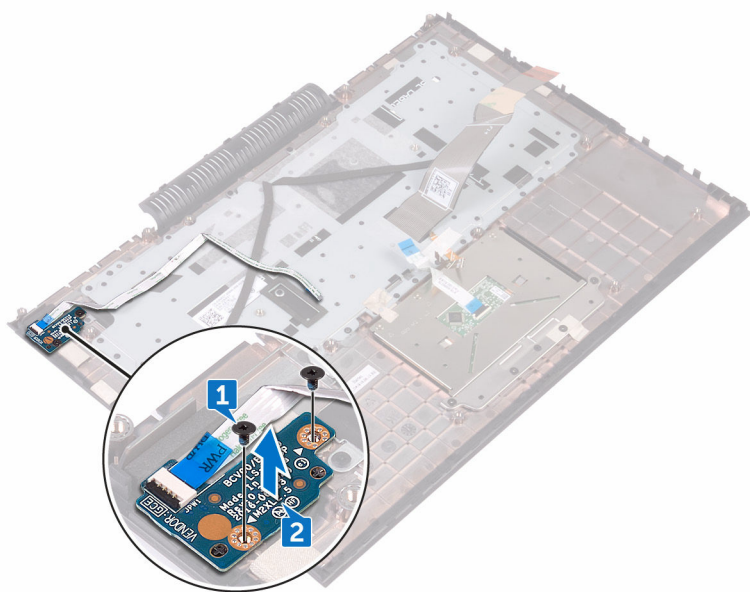
- 1 卸下[基座護蓋](#)。
- 2 卸下[電池](#)。
- 3 卸下[後蓋](#)。
- 4 按照「[卸下手掌墊和鍵盤組件](#)」程序中的步驟 1 至步驟 8 操作。

程序

- 1 卸下將電源按鈕板固定至手掌墊和鍵盤組件的兩顆螺絲 (M2x2.5)。



- 2 將電源按鈕板連同其纜線從手掌墊和鍵盤組件抬起取出。



裝回電源按鈕板



警告: 拆裝電腦內部元件之前，請先閱讀電腦隨附的安全資訊，並按照[拆裝電腦內部元件之前](#)中的步驟進行操作。拆裝電腦內部元件之後，請按照[拆裝電腦內部元件之後](#)中的指示進行操作。如需更多有關安全性的資訊最佳實務，請參閱 **Regulatory Compliance (法規遵循)** 首頁 www.dell.com/regulatory_compliance。

程序

- 1 將電源按鈕板上的螺絲孔和手掌墊和鍵盤組件上的螺絲孔對齊。
- 2 裝回將電源按鈕板固定至手掌墊和鍵盤組件的兩顆螺絲 (M2x2.5)。

後續必要作業

- 1 按照「[裝回手掌墊和鍵盤組件](#)」程序中的步驟 3 至步驟 9 操作。
- 2 裝回後蓋。
- 3 裝回電池。
- 4 裝回底座護蓋。



卸下觸控墊



警告: 拆裝電腦內部元件之前，請先閱讀電腦隨附的安全資訊，並按照[拆裝電腦內部元件之前](#)中的步驟進行操作。拆裝電腦內部元件之後，請按照[拆裝電腦內部元件之後](#)中的指示進行操作。如需更多有關安全性的資訊最佳實務，請參閱 **Regulatory Compliance (法規遵循)** 首頁 www.dell.com/regulatory_compliance。

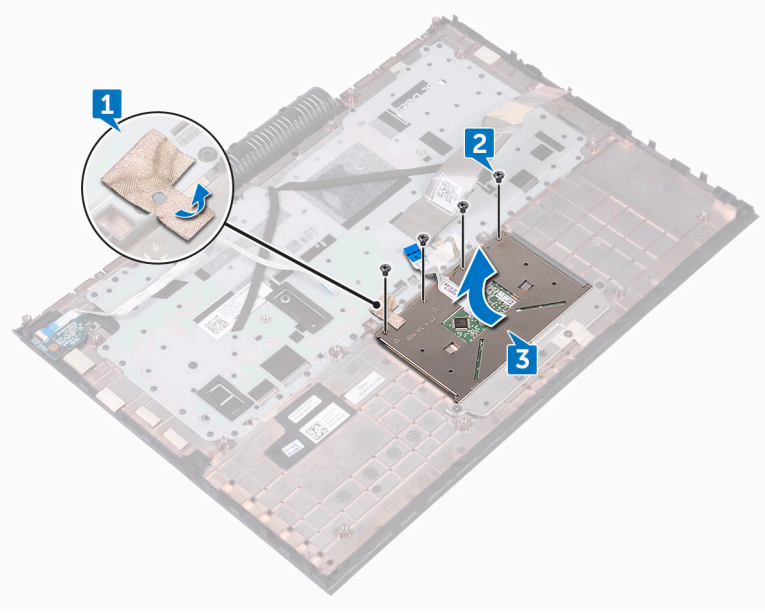
事前準備作業

- 1 卸下[基座護蓋](#)。
- 2 卸下[電池](#)。
- 3 卸下[後蓋](#)。
- 4 按照「[卸下手掌墊和鍵盤組件](#)」程序中的步驟 1 至步驟 8 操作。

程序

- 1 撕下將觸控墊固定至手掌墊和鍵盤組件的膠帶。
- 2 卸下將觸控墊固定至觸控墊和鍵盤組件的四顆螺絲 (M2x2)。

- 3 從觸控墊托架下斜斜抬起觸控墊和纜線，將它們抬離手掌墊和鍵盤組件。




裝回觸控墊



警告: 拆裝電腦內部元件之前，請先閱讀電腦隨附的安全資訊，並按照[拆裝電腦內部元件之前](#)中的步驟進行操作。拆裝電腦內部元件之後，請按照[拆裝電腦內部元件之後](#)中的指示進行操作。如需更多有關安全性的資訊最佳實務，請參閱 **Regulatory Compliance (法規遵循)** 首頁 www.dell.com/regulatory_compliance。


程序


- 1 將觸控墊滑到觸控墊托架下方。
 -  註: 確保觸控墊和手掌墊和鍵盤組件，且觸控墊兩邊的空隙相等。
- 2 將觸控墊上的螺絲孔和手掌墊和鍵盤組件上的螺絲孔對齊。
- 3 裝回將觸控墊固定至觸控墊和鍵盤組件的四顆螺絲 (M2x2)。
- 4 貼回將觸控墊固定至手掌墊和鍵盤組件的膠帶。


後續必要作業


- 1 按照「[裝回手掌墊和鍵盤組件](#)」程序中的步驟 3 至步驟 9 操作。
- 2 裝回[後蓋](#)。
- 3 裝回[電池](#)。
- 4 裝回[基座護蓋](#)。

卸下主機板

 **警告:** 拆裝電腦內部元件之前，請先閱讀電腦隨附的安全資訊，並按照[拆裝電腦內部元件之前](#)中的步驟進行操作。拆裝電腦內部元件之後，請按照[拆裝電腦內部元件之後](#)中的指示進行操作。如需更多有關安全性的資訊最佳實務，請參閱 **Regulatory Compliance (法規遵循)** 首頁 www.dell.com/regulatory_compliance。

 **註:** 您電腦的服務標籤位在主機板上。在更換主機板後，您必須在 BIOS 設定程式中輸入服務標籤。

 **註:** 更換主機板會移除您使用 BIOS 設定程式對 BIOS 所做的變更。在更換主機板後您必須再次進行適當的變更。

 **註:** 將纜線從主機板拔下之前，請先記下連接器的位置，以便在更換主機板後，可以將它們連接回正確位置。

事前準備作業

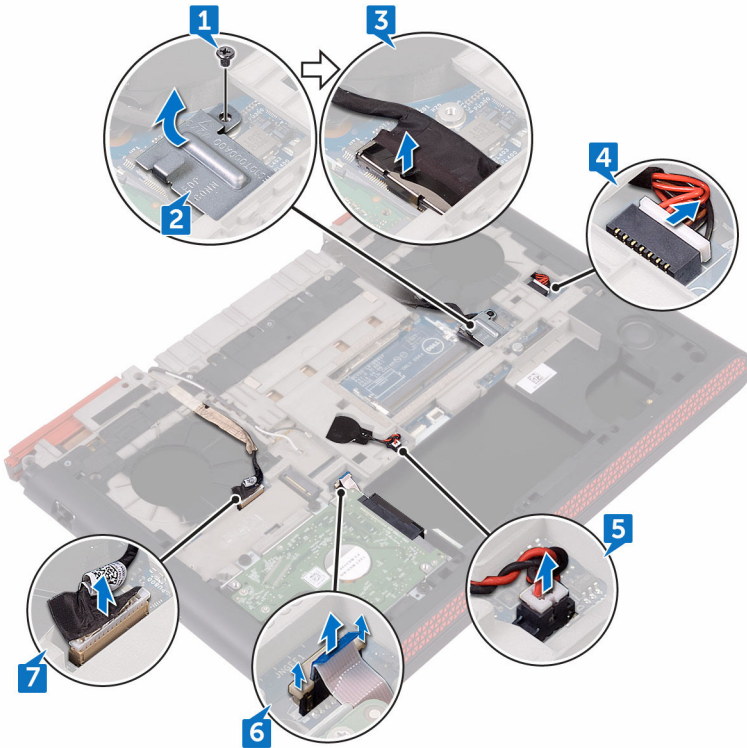
- 1 卸下[基座護蓋](#)。
- 2 卸下[電池](#)。
- 3 卸下[後蓋](#)。
- 4 按照「[卸下手掌墊和鍵盤組件](#)」程序中的步驟 1 至步驟 8 操作。

程序

- 1 卸下將顯示器纜線托架固定至主機板的螺絲 (M2x3)。
- 2 將顯示器纜線托架從主機板抬起取出。
- 3 使用拉式彈片，從主機板拔下顯示器纜線。
- 4 從主機板拔下電源變壓器連接埠纜線。
- 5 從主機板拔下幣式電池纜線。
- 6 使用拉式彈片，從主機板拔下硬碟纜線。

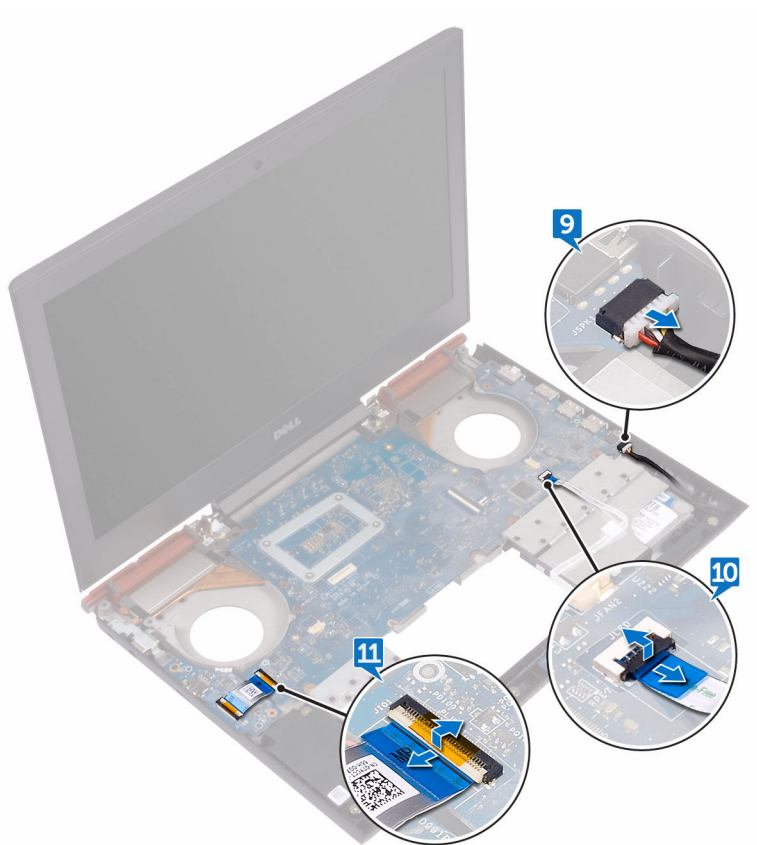


- 7 使用拉式彈片，從主機板拔下攝影機纜線。



- 8 翻轉電腦，然後將顯示器打開至最大角度。
9 從主機板上拔下喇叭纜線。
10 開啟門鎖，並從主機板拔下狀態指示燈板纜線。

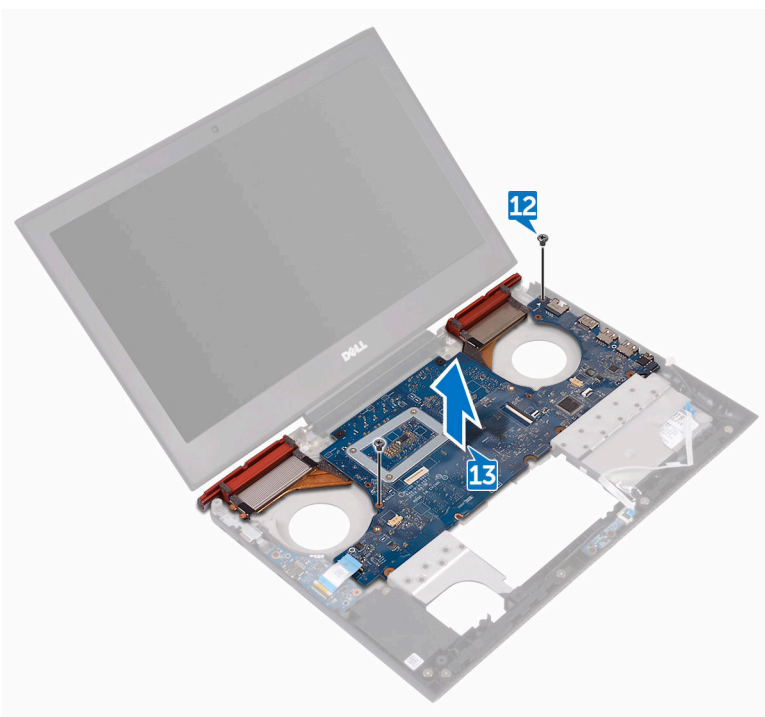
11 開啟門鎖並將 I/O 板纜線從主機板拔下。



12 卸下將主機板固定至電腦基座的兩顆螺絲 (M2x3)。



13 將主機板從電腦基座抬起取出。



14 卸下散熱器。

裝回主機板



警告: 拆裝電腦內部元件之前, 請先閱讀電腦隨附的安全資訊, 並按照[拆裝電腦內部元件之前](#)中的步驟進行操作。拆裝電腦內部元件之後, 請按照[拆裝電腦內部元件之後](#)中的指示進行操作。如需更多有關安全性的資訊最佳實務, 請參閱 **Regulatory Compliance (法規遵循)** 首頁 www.dell.com/regulatory_compliance。



註: 您電腦的服務標籤位在主機板上。在更換主機板後, 您必須在 BIOS 設定程式中輸入服務標籤。



註: 更換主機板會移除您使用 BIOS 設定程式對 BIOS 所做的變更。在更換主機板後您必須再次進行適當的變更。

程序

- 1 裝回[散熱器](#)。
- 2 將主機板上的連接埠滑入電腦基座上的插槽, 然後將主機板上的螺絲孔對準電腦基座上的螺絲孔。
- 3 裝回將主機板固定至電腦基座的兩顆螺絲 (M2x3)。
- 4 將 I/O 板纜線和狀態指示燈板纜線滑入其各自位於主機板的連接器, 然後壓下門鎖以固定纜線。
- 5 將喇叭纜線連接至主機板。
- 6 闔上顯示器並翻轉電腦。
- 7 將攝影機纜線、硬碟纜線、幣式電池纜線、電源變壓器連接埠纜線和顯示器纜線連接至主機板。
- 8 將顯示器纜線托架的螺絲孔和主機板上的螺絲孔對齊。
- 9 裝回將顯示器纜線固定於主機板的螺絲 (M2x3)。

後續必要作業

- 1 按照「[裝回手掌墊和鍵盤組件](#)」程序中的步驟 3 至步驟 9 操作。
- 2 裝回[後蓋](#)。
- 3 裝回[電池](#)。
- 4 裝回[基座護蓋](#)。





在 BIOS 設定程式中輸入服務標籤


- 1 開啟或重新啟動電腦。
- 2 看到 DELL 徽標時按 F2，以進入 BIOS 設定程式。
- 3 導覽至 **Main (主要)** 標籤，然後在 **Service Tag Input (服務標籤輸入)** 欄位中輸入服務標籤。



卸下散熱器

 警告: 拆裝電腦內部元件之前，請先閱讀電腦隨附的安全資訊，並按照[拆裝電腦內部元件之前](#)中的步驟進行操作。拆裝電腦內部元件之後，請按照[拆裝電腦內部元件之後](#)中的指示進行操作。如需更多有關安全性的資訊最佳實務，請參閱 **Regulatory Compliance (法規遵循)** 首頁 www.dell.com/regulatory_compliance。


 警告: 散熱器在正常作業時可能會很熱。讓散熱器有足夠的時間冷卻再觸碰它。

 警告: 為確保處理器獲得最佳冷卻效果，請勿碰觸散熱器上的導熱區域。皮膚上的油脂會降低熱脂的導熱能力。

事前準備作業

- 1 卸下[基座護蓋](#)。
- 2 卸下[電池](#)。
- 3 卸下[記憶體模組](#)。
- 4 卸下[固態硬碟](#)。
- 5 卸下[無線網卡](#)。
- 6 卸下[後蓋](#)。
- 7 按照「[卸下手掌墊和鍵盤組件](#)」程序中的步驟 1 至步驟 8 操作。
- 8 卸下[風扇](#)。
- 9 卸下[主機板](#)。

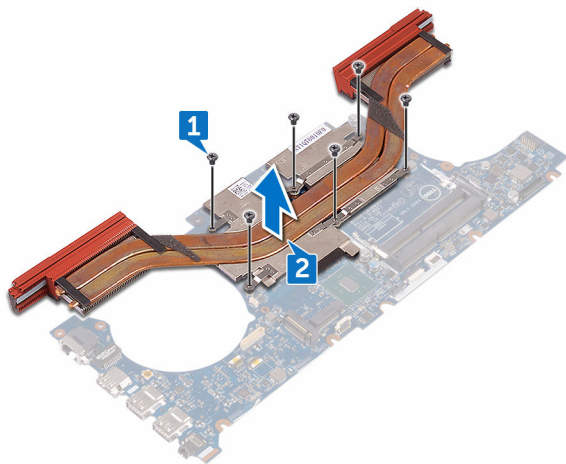
程序

 註: 您電腦的散熱器外觀可能會與本章中的圖片不同。

- 1 按照 (散熱器指示的) 順序卸下將散熱器固定在主機板上的六顆螺絲 (M2x3)。



2 將散熱器從主機板抬起取出。



裝回散熱器



警告: 拆裝電腦內部元件之前，請先閱讀電腦隨附的安全資訊，並按照[拆裝電腦內部元件之前](#)中的步驟進行操作。拆裝電腦內部元件之後，請按照[拆裝電腦內部元件之後](#)中的指示進行操作。如需更多有關安全性的資訊最佳實務，請參閱 **Regulatory Compliance (法規遵循)** 首頁 www.dell.com/regulatory_compliance。



警示: 散熱器未正確對齊可能會損壞主機板和處理器。



註: 如果要將原來的主機板和散熱器重新安裝在一起，則可以重新使用原來的散熱膏。如果已更換主機板或散熱器，則應使用套件隨附的散熱墊以確保導熱性。

程序


- 1 將散熱器上的螺絲孔與主機板上的螺絲孔對齊。
- 2 按照 (散熱器指示的) 順序裝回將散熱器固定在主機板上的六顆螺絲 (M2x3)。

後續必要作業

- 1 裝回[主機板](#)。
- 2 裝回[風扇](#)。
- 3 按照「[裝回手掌墊和鍵盤組件](#)」程序中的步驟 3 至步驟 9 操作。
- 4 裝回[後蓋](#)。
- 5 裝回[無線網卡](#)。
- 6 裝回[固態硬碟](#)。
- 7 裝回[記憶體模組](#)。
- 8 裝回[電池](#)。
- 9 裝回[基座護蓋](#)。



卸下顯示器組件

 **警告:** 拆裝電腦內部元件之前，請先閱讀電腦隨附的安全資訊，並按照[拆裝電腦內部元件之前](#)中的步驟進行操作。拆裝電腦內部元件之後，請按照[拆裝電腦內部元件之後](#)中的指示進行操作。如需更多有關安全性的資訊最佳實務，請參閱 **Regulatory Compliance (法規遵循)** 首頁 www.dell.com/regulatory_compliance。

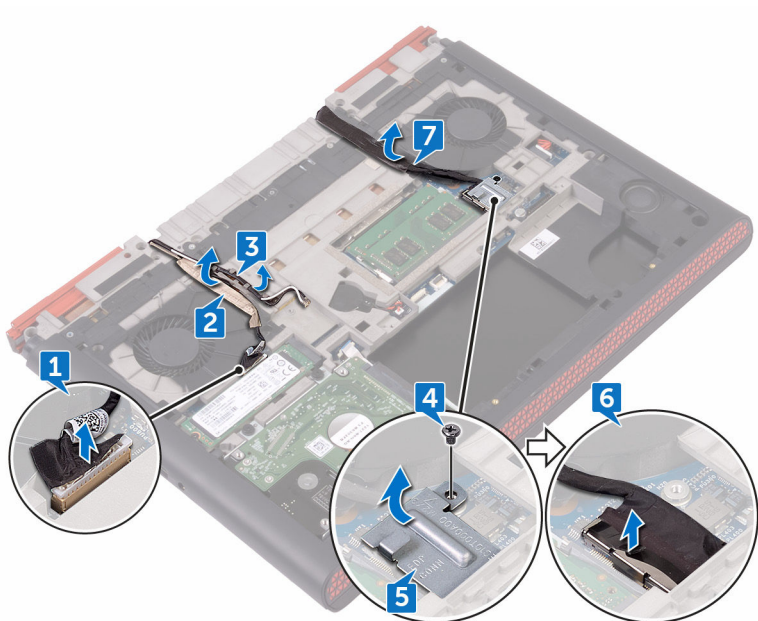
事前準備作業

- 1 卸下[基座護蓋](#)。
- 2 卸下[電池](#)。
- 3 卸下[後蓋](#)。
- 4 按照「[卸下手掌墊和鍵盤組件](#)」程序中的步驟 1 至步驟 8 操作。

程序

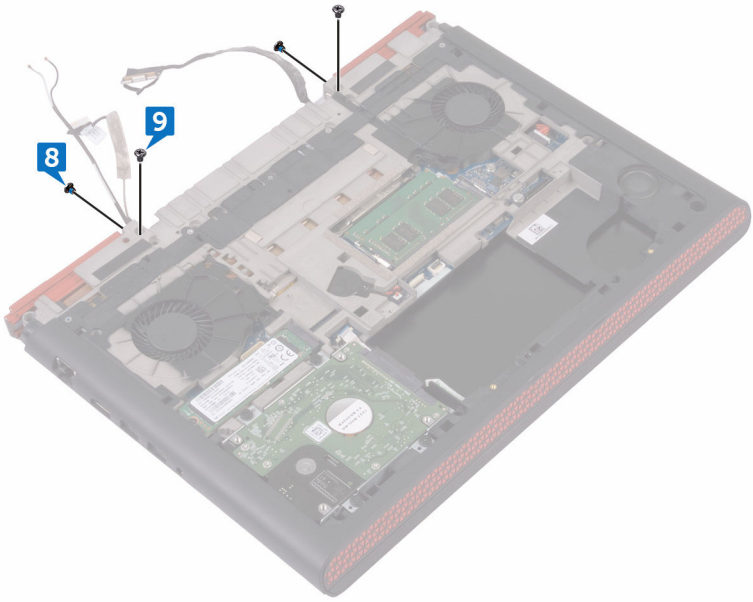
- 1 使用拉式彈片，從主機板拔下攝影機纜線。
- 2 從電腦基座上撕下攝影機纜線。
- 3 從電腦基座上的固定導軌卸下天線纜線。
- 4 卸下將顯示器纜線托架固定至主機板的螺絲 (M2x3)。
- 5 將顯示器纜線托架從主機板抬起取出。
- 6 使用拉式彈片，從主機板拔下顯示器纜線。

- 7 從電腦基座撕下顯示器纜線。



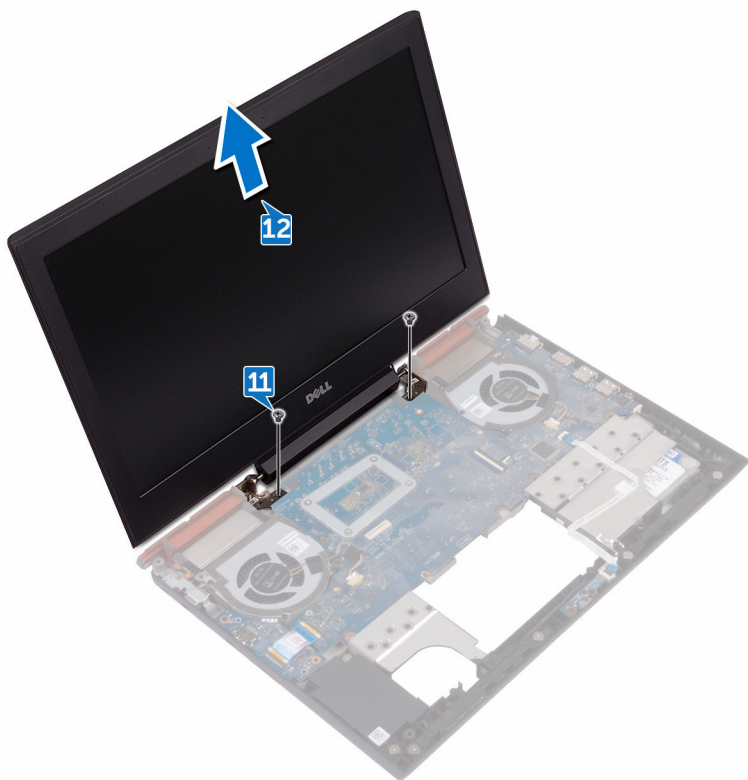
- 8 卸下將顯示器組件固定在電腦基座的兩顆螺絲 (M2x3)。

- 9** 卸下將顯示器組件固定在電腦基座的兩顆螺絲 (M2.5x5)。



- 10** 翻轉電腦，然後打開顯示器。
- 11** 卸下將顯示器組件固定在電腦基座的兩顆螺絲 (M2.5x5)。

12 將顯示器組件從電腦底座抬起取出。



裝回顯示器組件



警告: 拆裝電腦內部元件之前，請先閱讀電腦隨附的安全資訊，並按照[拆裝電腦內部元件之前](#)中的步驟進行操作。拆裝電腦內部元件之後，請按照[拆裝電腦內部元件之後](#)中的指示進行操作。如需更多有關安全性的資訊最佳實務，請參閱 **Regulatory Compliance (法規遵循)** 首頁 www.dell.com/regulatory_compliance。

程序

- 1 將顯示器組件上的螺絲孔與電腦基座上的螺絲孔對齊。
- 2 裝回將顯示器組件固定在電腦基座的兩顆螺絲 (M2.5x5)。
- 3 闔上顯示器並翻轉電腦。
- 4 裝回將顯示器組件固定在電腦基座的兩顆螺絲 (M2.5x5)。
- 5 裝回將顯示器組件固定在電腦基座的兩顆螺絲 (M2x3)。
- 6 將顯示器纜線和攝影機纜線固定至電腦基座。
- 7 將天線纜線穿過電腦基座上的固定導軌。
- 8 將顯示器纜線和攝影機纜線連接至主機板。
- 9 將顯示器纜線托架的螺絲孔和主機板上的螺絲孔對齊。
- 10 裝回將顯示器纜線固定於主機板的螺絲 (M2x3)。

後續必要作業

- 1 按照「[裝回手掌墊和鍵盤組件](#)」程序中的步驟 3 至步驟 9 操作。
- 2 裝回[後蓋](#)。
- 3 裝回[電池](#)。
- 4 裝回[基座護蓋](#)。

卸下顯示器前蓋



警告: 拆裝電腦內部元件之前，請先閱讀電腦隨附的安全資訊，並按照[拆裝電腦內部元件之前](#)中的步驟進行操作。拆裝電腦內部元件之後，請按照[拆裝電腦內部元件之後](#)中的指示進行操作。如需更多有關安全性的資訊最佳實務，請參閱 **Regulatory Compliance (法規遵循)** 首頁 www.dell.com/regulatory_compliance。

事前準備作業

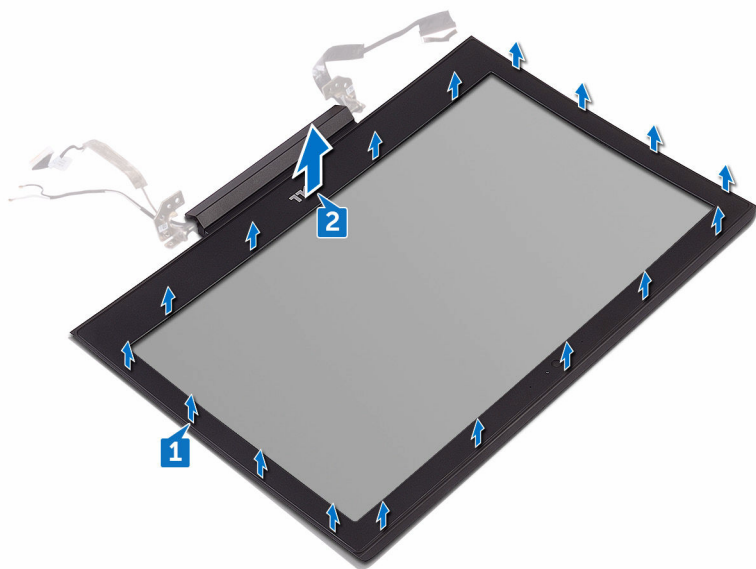
- 1 卸下[基座護蓋](#)。
- 2 卸下[電池](#)。
- 3 卸下[無線網卡](#)。
- 4 卸下[後蓋](#)。
- 5 按照「[卸下手掌墊和鍵盤組件](#)」程序中的步驟 1 至步驟 7 操作。
- 6 卸下[顯示器組件](#)。

程序

- 1 以指尖小心撬起顯示器前蓋外緣。



- 2 將顯示器前蓋從顯示器背蓋和天線組件抬起取出。



裝回顯示器前蓋



警告: 拆裝電腦內部元件之前，請先閱讀電腦隨附的安全資訊，並按照[拆裝電腦內部元件之前](#)中的步驟進行操作。拆裝電腦內部元件之後，請按照[拆裝電腦內部元件之後](#)中的指示進行操作。如需更多有關安全性的資訊最佳實務，請參閱 **Regulatory Compliance (法規遵循)** 首頁 www.dell.com/regulatory_compliance。

程序


將顯示器前蓋和顯示器背蓋和天線組件對齊，並輕輕將顯示器前蓋卡入到位。

後續必要作業

- 1 裝回[顯示器組件](#)。
- 2 按照「[裝回手掌墊和鍵盤組件](#)」程序中的步驟 3 至步驟 9 操作。
- 3 裝回[後蓋](#)。
- 4 裝回[無線網卡](#)。
- 5 裝回[電池](#)。
- 6 裝回[基座護蓋](#)。



卸下顯示器鉸接

 **警告:** 拆裝電腦內部元件之前，請先閱讀電腦隨附的安全資訊，並按照[拆裝電腦內部元件之前](#)中的步驟進行操作。拆裝電腦內部元件之後，請按照[拆裝電腦內部元件之後](#)中的指示進行操作。如需更多有關安全性的資訊最佳實務，請參閱 **Regulatory Compliance (法規遵循)** 首頁 www.dell.com/regulatory_compliance。

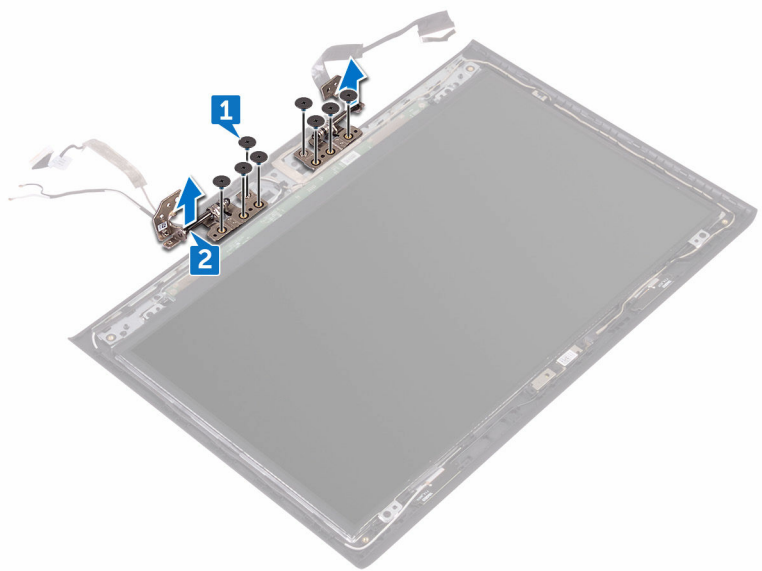
事前準備作業

- 1 卸下[基座護蓋](#)。
- 2 卸下[電池](#)。
- 3 卸下[無線網卡](#)。
- 4 卸下[後蓋](#)。
- 5 按照「[卸下手掌墊和鍵盤組件](#)」程序中的步驟 1 至步驟 8 操作。
- 6 卸下[顯示器組件](#)。
- 7 卸下[顯示器前蓋](#)。

程序

- 1 卸下將顯示器鉸接固定在顯示器背蓋和天線組件上的八顆螺絲 (M2.5x2.5)。

- 2 將顯示器鉸接從顯示器背蓋和天線組件抬起取出。



裝回顯示器鉸接



警告: 拆裝電腦內部元件之前，請先閱讀電腦隨附的安全資訊，並按照[拆裝電腦內部元件之前](#)中的步驟進行操作。拆裝電腦內部元件之後，請按照[拆裝電腦內部元件之後](#)中的指示進行操作。如需更多有關安全性的資訊最佳實務，請參閱 **Regulatory Compliance (法規遵循)** 首頁 www.dell.com/regulatory_compliance。

程序

- 1 將顯示器鉸接上的螺絲孔和顯示器背蓋和天線組件上的螺絲孔對齊。
- 2 裝回將顯示器鉸接固定在顯示器背蓋和天線組件上的八顆螺絲 (M2.5x2.5)。

後續必要作業

- 1 裝回[顯示器前蓋](#)。
- 2 裝回[顯示器組件](#)。
- 3 按照「[裝回手掌墊和鍵盤組件](#)」程序中的步驟 3 至步驟 9 操作。
- 4 裝回[後蓋](#)。
- 5 裝回[無線網卡](#)。
- 6 裝回[電池](#)。
- 7 裝回[基座護蓋](#)。

卸下顯示板



警告: 拆裝電腦內部元件之前，請先閱讀電腦隨附的安全資訊，並按照[拆裝電腦內部元件之前](#)中的步驟進行操作。拆裝電腦內部元件之後，請按照[拆裝電腦內部元件之後](#)中的指示進行操作。如需更多有關安全性的資訊最佳實務，請參閱 **Regulatory Compliance (法規遵循)** 首頁 www.dell.com/regulatory_compliance。

事前準備作業

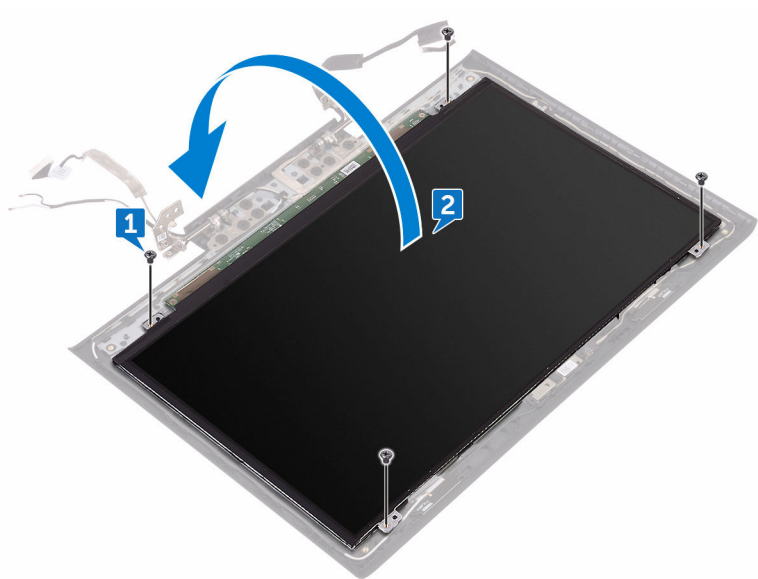
- 1 卸下[基座護蓋](#)。
- 2 卸下[電池](#)。
- 3 卸下[無線網卡](#)。
- 4 卸下[後蓋](#)。
- 5 按照「[卸下手掌墊和鍵盤組件](#)」程序中的步驟 1 至步驟 8 操作。
- 6 卸下[顯示器組件](#)。
- 7 卸下[顯示器前蓋](#)。
- 8 卸下[顯示器鉸接](#)。

程序

- 1 卸下將顯示板固定在顯示器背蓋及天線組件上的四顆螺絲 (M2x3)。

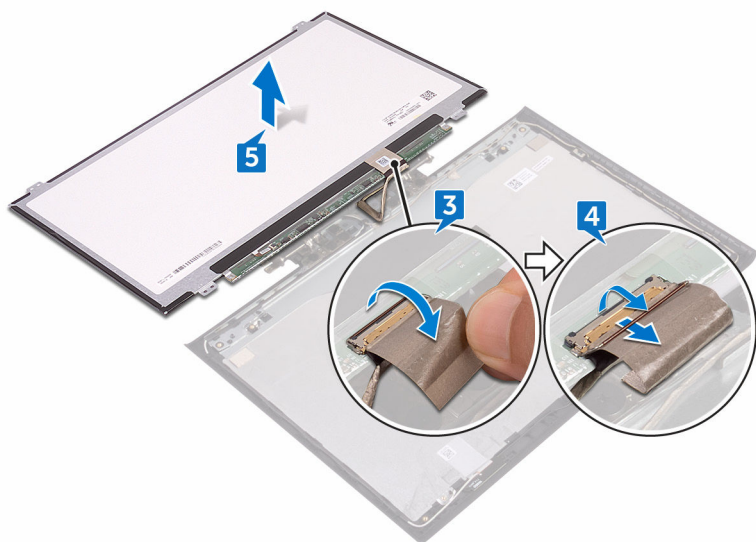


- 2 小心將顯示板抬起，然後將它翻面。



- 3 撕下將顯示器纜線固定至顯示板的膠帶。
- 4 開啟門鎖，並從顯示板將顯示器纜線拔下。

- 5 將顯示器前蓋從顯示器背蓋和天線組件抬起取下。



裝回顯示板



警告: 拆裝電腦內部元件之前，請先閱讀電腦隨附的安全資訊，並按照[拆裝電腦內部元件之前](#)中的步驟進行操作。拆裝電腦內部元件之後，請按照[拆裝電腦內部元件之後](#)中的指示進行操作。如需更多有關安全性的資訊最佳實務，請參閱 **Regulatory Compliance (法規遵循)** 首頁 www.dell.com/regulatory_compliance。

程序

- 1 將顯示器纜線推入顯示板上的連接器，並向下按壓門鎖來固定纜線。
- 2 貼回將顯示器纜線固定至顯示板的膠帶。
- 3 翻轉顯示板，並將其輕輕置於顯示器背蓋和天線組件上。
- 4 將顯示板上的螺絲孔和背蓋和天線組件上的螺絲孔對齊。
- 5 裝回將顯示板固定在顯示器背蓋及天線組件上的四顆螺絲 (M2x3)。

後續必要作業

- 1 裝回[顯示器鉸接](#)。
- 2 裝回[顯示器前蓋](#)。
- 3 裝回[顯示器組件](#)。
- 4 按照「[裝回手掌墊和鍵盤組件](#)」程序中的步驟 3 至步驟 9 操作。
- 5 裝回[後蓋](#)。
- 6 裝回[無線網卡](#)。
- 7 裝回[電池](#)。
- 8 裝回[基座護蓋](#)。

卸下顯示器纜線



警告: 拆裝電腦內部元件之前，請先閱讀電腦隨附的安全資訊，並按照[拆裝電腦內部元件之前](#)中的步驟進行操作。拆裝電腦內部元件之後，請按照[拆裝電腦內部元件之後](#)中的指示進行操作。如需更多有關安全性的資訊最佳實務，請參閱 **Regulatory Compliance (法規遵循)** 首頁 www.dell.com/regulatory_compliance。

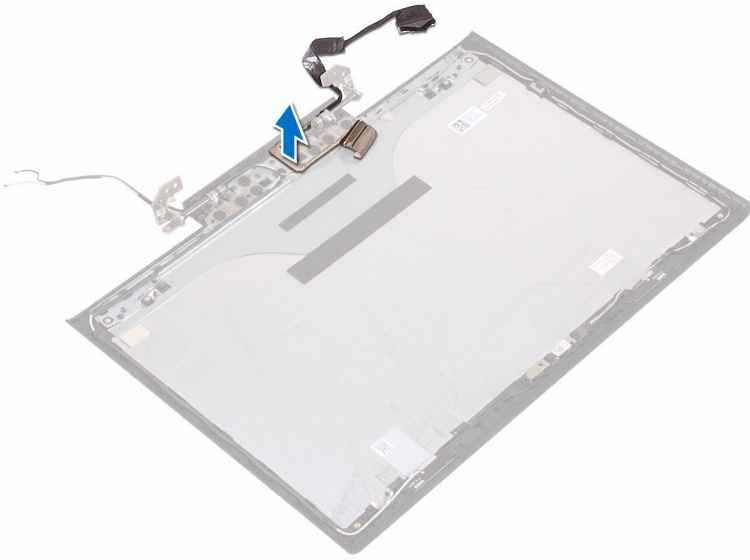
事前準備作業

- 1 卸下[基座護蓋](#)。
- 2 卸下[電池](#)。
- 3 卸下[無線網卡](#)。
- 4 卸下[後蓋](#)。
- 5 按照「[卸下手掌墊和鍵盤組件](#)」程序中的步驟 1 至步驟 8 操作。
- 6 卸下[顯示器組件](#)。
- 7 卸下[顯示器前蓋](#)。
- 8 卸下[顯示器鉸接](#)。
- 9 卸下[顯示板](#)。

程序

從固定導軌卸下顯示器纜線，然後將其從顯示器背蓋和天線組件撕下。





裝回顯示器纜線



警告: 拆裝電腦內部元件之前，請先閱讀電腦隨附的安全資訊，並按照[拆裝電腦內部元件之前](#)中的步驟進行操作。拆裝電腦內部元件之後，請按照[拆裝電腦內部元件之後](#)中的指示進行操作。如需更多有關安全性的資訊最佳實務，請參閱 **Regulatory Compliance (法規遵循)** 首頁 www.dell.com/regulatory_compliance。

程序

將顯示器纜線貼上並穿過顯示器背蓋和天線組件上的固定導軌。

後續必要作業

- 1 裝回[顯示板](#)。
- 2 裝回[顯示器鉸接](#)。
- 3 裝回[顯示器前蓋](#)。
- 4 裝回[顯示器組件](#)。
- 5 按照「[裝回手掌墊和鍵盤組件](#)」程序中的步驟 3 至步驟 9 操作。
- 6 裝回[後蓋](#)。
- 7 裝回[無線網卡](#)。
- 8 裝回[電池](#)。
- 9 裝回[基座護蓋](#)。



卸下攝影機



警告: 拆裝電腦內部元件之前，請先閱讀電腦隨附的安全資訊，並按照[拆裝電腦內部元件之前](#)中的步驟進行操作。拆裝電腦內部元件之後，請按照[拆裝電腦內部元件之後](#)中的指示進行操作。如需更多有關安全性的資訊最佳實務，請參閱 **Regulatory Compliance (法規遵循)** 首頁 www.dell.com/regulatory_compliance。

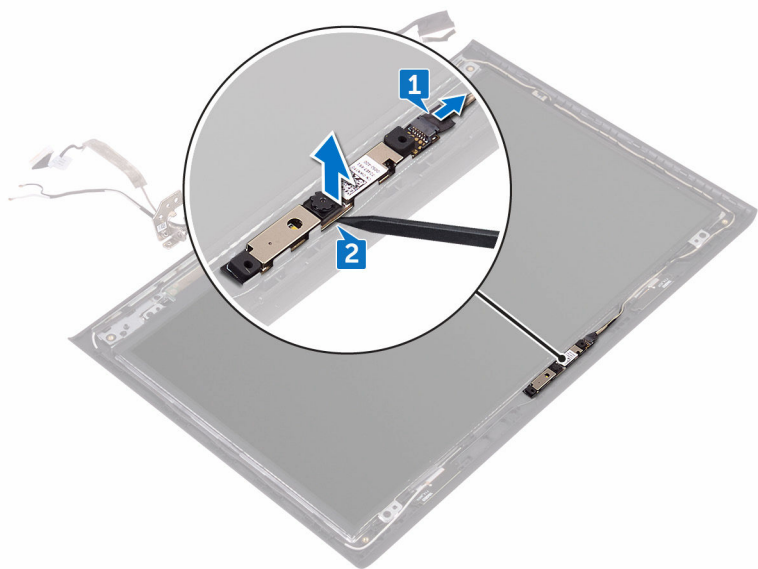
事前準備作業

- 1 卸下[基座護蓋](#)。
- 2 卸下[電池](#)。
- 3 卸下[無線網卡](#)。
- 4 卸下[後蓋](#)。
- 5 按照「[卸下手掌墊和鍵盤組件](#)」程序中的步驟 1 至步驟 8 操作。
- 6 卸下[顯示器組件](#)。
- 7 卸下[顯示器前蓋](#)。
- 8 卸下[顯示器鉸接](#)。

程序

- 1 使用拉式彈片，從攝影機拔下攝影機纜線。

2 將攝影機從顯示器背蓋撕下。



裝回攝影機



警告: 拆裝電腦內部元件之前，請先閱讀電腦隨附的安全資訊，並按照[拆裝電腦內部元件之前](#)中的步驟進行操作。拆裝電腦內部元件之後，請按照[拆裝電腦內部元件之後](#)中的指示進行操作。如需更多有關安全性的資訊最佳實務，請參閱 **Regulatory Compliance (法規遵循)** 首頁 www.dell.com/regulatory_compliance。

程序

- 1 使用對齊導柱，將攝影機固定於顯示器背蓋上。
- 2 將攝影機纜線連接至攝影機。

後續必要作業

- 1 裝回[顯示器鉸接](#)。
- 2 裝回[顯示器前蓋](#)。
- 3 裝回[顯示器組件](#)。
- 4 按照「[裝回手掌墊和鍵盤組件](#)」程序中的步驟 3 至步驟 9 操作。
- 5 裝回[後蓋](#)。
- 6 裝回[無線網卡](#)。
- 7 裝回[電池](#)。
- 8 裝回[基座護蓋](#)。

卸下顯示器背蓋和天線組件



警告: 拆裝電腦內部元件之前，請先閱讀電腦隨附的安全資訊，並按照[拆裝電腦內部元件之前](#)中的步驟進行操作。拆裝電腦內部元件之後，請按照[拆裝電腦內部元件之後](#)中的指示進行操作。如需更多有關安全性的資訊最佳實務，請參閱 **Regulatory Compliance (法規遵循)** 首頁 www.dell.com/regulatory_compliance。

事前準備作業

- 1 卸下[基座護蓋](#)。
- 2 卸下[電池](#)。
- 3 卸下[無線網卡](#)。
- 4 卸下[後蓋](#)。
- 5 按照「[卸下手掌墊和鍵盤組件](#)」程序中的步驟 1 至步驟 8 操作。
- 6 卸下[顯示器組件](#)。
- 7 卸下[顯示器前蓋](#)。
- 8 卸下[顯示器鉸接](#)。



程序


- 1 記下攝影機纜線的佈線，並將纜線從顯示器背蓋和天線組件上的固定導軌移除。



- 2 完成上述所有步驟後，就只剩下顯示器後蓋和天線組件。



裝回顯示器背蓋和天線組件

 **警告:** 拆裝電腦內部元件之前，請先閱讀電腦隨附的安全資訊，並按照[拆裝電腦內部元件之前](#)中的步驟進行操作。拆裝電腦內部元件之後，請按照[拆裝電腦內部元件之後](#)中的指示進行操作。如需更多有關安全性的資訊最佳實務，請參閱 **Regulatory Compliance (法規遵循)** 首頁 www.dell.com/regulatory_compliance。

程序

- 1 將顯示器背蓋和天線組件置於平坦表面上。
- 2 將攝影機纜線穿過顯示器背蓋和天線組件上的固定導軌。

後續必要作業

- 1 裝回[顯示器鉸接](#)。
- 2 裝回[顯示器前蓋](#)。
- 3 裝回[顯示器組件](#)。
- 4 按照「[裝回手掌墊和鍵盤組件](#)」程序中的步驟 3 至步驟 9 操作。
- 5 裝回[後蓋](#)。
- 6 裝回[無線網卡](#)。
- 7 裝回[電池](#)。
- 8 裝回[基座護蓋](#)。

更新 BIOS

當有可用更新或更換主機板時，可能需要更新 BIOS。若要更新 BIOS，請執行以下作業：

- 1 開啟您的電腦。
- 2 請前往 www.dell.com/support。
- 3 按一下 **產品支援**，輸入您電腦的服務標籤，然後按一下 **提交**。




註：如果您沒有服務標籤，請使用自動偵測功能或手動瀏覽您的電腦型號。

- 4 按一下 **驅動程式與下載** → **自行尋找**。
- 5 選擇您的電腦上安裝的作業系統。
- 6 向下捲動頁面，並展開 **BIOS**。
- 7 按一下 **下載** 以下載您電腦最新版本的 BIOS。
- 8 下載完成後，導覽至儲存 BIOS 更新檔的資料夾。
- 9 連接兩下 BIOS 更新檔案圖示，然後依照畫面上的指示進行。

診斷

電源及電池狀態指示燈/硬碟活動指示燈：表示電池電量狀態或硬碟活動。

 **註**：按下 **Fn+H** 即可在電源和電池狀態指示燈和硬碟活動指示燈之間切換。

硬碟活動指示燈

當電腦從硬碟讀取或寫入時亮起。

電源及電池狀態指示燈

指出電源和電池電量狀態。

白色指示燈穩定亮起 – 電源變壓器已連接而且電池電量超過 5%。

琥珀色 – 電腦使用電池電源，而且電池電量低於 5%。

熄滅

- 已連接電源變壓器且電池已充飽電。
- 電腦正在使用電池電源，而且電池電量超過 5%。
- 電腦處於睡眠狀態、休眠或關機。

電源和電池狀態指示燈閃爍琥珀色燈且發出嗶聲表示故障。

例如，電源和電池狀態指示燈會閃爍琥珀色燈兩次，再按一下，然後再閃爍白色燈三次，接著暫停。這種閃爍 2 次琥珀燈、3 次白色燈的顯示方式表示偵測不到任何記憶體模組或 RAM，會持續直到電腦關閉。

下表顯示不同的指示燈顯示方式以及其意義。

表 3. 診斷

指示燈顯示方式	問題說明
2,1	CPU 故障
2,2	主機板：BIOS 及 ROM 故障
2,3	未偵測到記憶體或 RAM
2,4	記憶體或 RAM 故障
2,5	Invalid Memory Installed (已安裝無效的記憶體)
2,6	主機板或晶片組錯誤
2,7	LCD 故障

指示燈顯示方式	問題說明
3,1	CMOS 電池故障
3,2	PCI/視訊卡故障
3,3	未找到恢復影像
3,4	找到恢復影像，但無效

電腦啟動時，如果錯誤或問題無法顯示，電腦會發出一系列的嗶聲。重複的嗶聲代碼可協助使用者為電腦進行故障排除。

攝影機狀態指示燈：表示攝影機使用中。

- 白色指示燈穩定亮起 – 攝影機使用中。
- 熄滅 – 攝影機未在使用中。

大寫鎖定狀態指示燈：表示 Caps Lock 為啟用或停用。

- 白色指示燈穩定亮起 – Caps Lock 已啟用。
- 熄滅 – Caps Lock 已停用。



獲得幫助和聯絡 Dell 公司

自助資源

您可以透過下列自助資源取得 Dell 產品和服務的資訊和協助。

表 4. 自助資源

有關 Dell 產品和服務的資訊

www.dell.com

DELL 說明和支援應用程式



「新手上路」應用程式



存取說明

在 Windows 搜尋，輸入 Help and Support，然後按下 Enter 鍵。

作業系統的線上說明

www.dell.com/support/windows

www.dell.com/support/linux

故障排除資訊、使用手冊、設定指示、產品規格、技術說明部落格、驅動程式、軟體更新等資源

www.dell.com/support

瞭解您的作業系統、設定和使用電腦、資料備份、診斷等。

請前往 www.dell.com/support/manuals 參閱 *我和我的 Dell*。

與 Dell 公司聯絡

若因銷售、技術支援或客戶服務問題要聯絡 Dell 公司，請參閱 www.dell.com/contactdell。



註: 服務的提供因國家/地區和產品而異，某些服務可能在您所在國家/地區並未提供。



註: 如果無法連線網際網路，則可以在購買發票、包裝單、帳單或 Dell 產品目錄中找到聯絡資訊。

